

**6800** Imprimantes  
matricielles ligne



Évolutivité | Souplesse d'utilisation | Maîtrise des coûts



## Les imprimantes de la série 6800 bénéficient d'un nouveau design, d'une ergonomie améliorée et de coûts d'exploitation réduits.

Avec la série 6800, TallyGenicom fait évoluer le design et les fonctionnalités de sa gamme d'imprimantes matricielles ligne afin d'offrir une souplesse, degré de compatibilité et un retour sur investissement pratiquement inégalé par rapport aux autres technologies. La gamme repose sur la tradition d'excellence de la technologie d'impression matricielle ligne de TallyGenicom et procure une productivité maximale, un très faible coût de possession et une fiabilité exemplaire. Les imprimantes de la série 6800 sont la solution idéale pour les professionnels cherchant à minimiser leurs coûts d'exploitation sans négliger la qualité d'impression, quel que soit l'environnement de travail.

### ÉVOLUTIVITÉ

TallyGenicom améliore encore sa technologie d'impression matricielle ligne afin de répondre à l'évolution des besoins des utilisateurs.

- **Coffrets modulaires** qui gagnent en place et en fiabilité tout en facilitant le déplacement et l'installation.
- **Parois métalliques** très robustes, dotées de meilleures propriétés d'insonorisation.
- **Nouvelle interface utilisateur** s'affichant sur un grand écran LCD avec représentation graphique et navigation intuitive par menus.
- **Diagnostics à distance** pour contrôler l'état des machines, intervenir sur les paramètres de configuration et changer le firmware (micrologiciel) en tout lieu.

### SOUPLESSE D'UTILISATION

Les imprimantes de la série **6800** sauront se plier aux besoins des services logistiques et administratifs, quels qu'ils soient.

- **Port USB 2.0**, série, parallèle, et Ethernet inclus en standard.
- **Technologie PowerPrint™**, offrant une superbe qualité d'impression et un très bon rendu du noir sur les documents en multi-copies, grâce à l'augmentation de la force d'impact. Fonction disponible en standard sur les modèles 1 000 lignes/minute de la série **6800**.

### MAÎTRISE DES COÛTS

Les imprimantes de la série **6800** représentent un très bon investissement.

- Technologie d'impression qui offre **le plus faible coût de possession** de toutes les autres technologies.
- **Robustesse des imprimantes**, qui limite les temps d'arrêt dans les environnements de travail difficiles.
- **Compatibilité des cartouches avec les anciens modèles d'imprimantes**, permettant de réduire les stocks et les coûts de gestion.
- **Nouvelle technologie favorisant l'économie d'énergie** afin de diminuer la consommation électrique et de renforcer l'efficacité des opérations.



# MPI

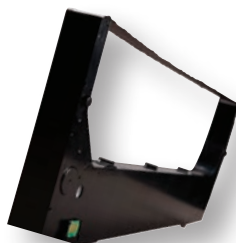
## Cinq bonnes raisons d'investir dans des imprimantes matricielles ligne

# 5

Sachant que le coût de possession des imprimantes laser est élevé, il est judicieux de s'intéresser aux derniers progrès accomplis en matière d'imprimantes matricielles ligne avant tout achat. TallyGenicom a sans cesse innové pour faire en sorte que cette technologie reste hautement compétitive, adaptée aux travaux d'impressions d'aujourd'hui. Voici cinq bonnes raisons d'envisager l'achat d'imprimantes matricielles ligne de dernière génération.

### 1 Le coût de possession le plus bas

- La durée de vie d'une imprimante matricielle ligne varie de 7 à 10 ans contre environ trois ans pour les imprimantes laser.
- Les cartouches reviennent jusqu'à six fois moins cher que les toners d'imprimantes laser.
- Plus vos volumes d'impression sont élevés, plus vous êtes en mesure de réaliser des économies substantielles.
- Les cartouches procurent une économie du coût par page de 20 % comparé aux rubans bobine utilisés sur les anciens modèles.



### 2 La meilleure productivité

- Les imprimantes matricielles ligne offrent une fiabilité et un niveau de productivité inégalés.
- L'intégrité des tirages est plus facilement assurée avec des supports en continu qu'avec des feuilles individuelles.
- Grâce à la suite PrintNet Enterprise, dédiée à la gestion des impressions à distance, vous avez une parfaite visibilité et un contrôle de l'ensemble des imprimantes connectées au réseau, où que vous soyez.

### 3 De solides performances dans tous types d'environnements

- Les imprimantes matricielles ligne restent fiables même dans les environnements soumis aux contraintes climatiques : variations de température, de taux d'hygrométrie et présence de particules polluantes en suspension, tous facteurs à l'origine de problèmes d'entraînement du papier et d'une mauvaise qualité d'impression avec d'autres technologies.

### 4 Une excellente adaptabilité

- De nombreux éditeurs de logiciels proposant des solutions de création d'étiquettes et des ERP supportent de façon native le langage d'impression de Printronix, permettant d'imprimer des graphiques, du texte et des codes barres.
- L'impression matricielle ligne reste la meilleure technologie pour imprimer des documents en multi-copies, des supports de grandes dimensions, d'étiquettes, du papier cartonné et d'autres supports non standard.

### 5 Des bienfaits pour l'environnement

- Les imprimantes matricielles lignes ne consomment qu'un tiers du courant électrique nécessaire aux imprimantes laser pour fonctionner. En mode veille, ce rapport est de 1 à 7.
- Au cours de leur cycle de vie, les imprimantes matricielles ligne généreront bien moins de déchets en matière de consommables, emballages et composants divers.
- Contrairement aux imprimantes laser, les cartouches n'émettent aucune particule fine.



DISTRIBUTION



AUTOMOBILE



FABRICATION



TRANSPORTS



SERVICES FINANCIERS



Modèle de référence de la série, l'imprimante matricielle ligne **6800 avec piédestal ouvert** est une machine fiable offrant une productivité maximale et un très faible coût de possession. D'aspect compact, cette imprimante sera facile à déplacer au sein de votre environnement de travail, prête à se connecter à votre réseau et capable d'imprimer immédiatement.

MODÈLE	Modèle avec piédestal ouvert	
<b>Fonctions en standard / en option</b>	<b>6805 / 6810</b>	
Gestion d'impression intégrée	En standard	
Indication de longévité du ruban	En standard	
Détecteur de fin de papier (doc. au verso noir)	En option	
Bac papier arrière coulissant		
Accès aux tirages par l'avant		
Portes larges pour formulaires de grande taille		
Bac papier arrière supérieur	En option	
Bac papier arrière inférieur	En standard	
Capot d'insonorisation	En option	
<b>Caractéristiques physiques</b>	<b>Avec réceptacle</b>	<b>Sans réceptacle</b>
Hauteur	35,9" / 911,8 mm	35,9" / 911,8 mm
Largeur	25,8" / 655,3 mm	25,8" / 655,3 mm
Profondeur	29,1" / 739,1 mm	19,1" / 485,1 mm
Poids sans emballage	115 lb / 52,1 kg	115 lb / 52,1 kg
Poids avec emballage	165 lb / 74,8 kg	165 lb / 74,8 kg
<b>Bruit ambiant</b>	<b>6805</b>	<b>6810</b>
Niveau sonore (dBA, suivant la norme ISO 7779)	60,5	65,5
<b>N° DU MODÈLE D'IMPRIMANTE</b>	<b>6805</b>	<b>6810</b>
<b>Vitesse d'impression</b>	<b>LPM en caractères majuscules / minuscules</b>	
Haute vitesse (brouillon)	500 / 428	1000 / 856
Qualité listing	375 / 300	750 / 600
Quasi-courrier	200 / 154	400 / 306
<b>Mode graphique</b>	<b>Pouces / mm par minute</b>	
60 x 48 ppp (dpi)	63 / 1600	125 / 3175
60 x 72 ppp (dpi)	42 / 1067	83 / 2108
90 x 96 ppp (dpi)	21 / 533	42 / 1067
<b>Vitesse d'alimentation papier</b>	<b>Pouces / mm par seconde</b>	
Vitesse	12 / 305	20 / 508



Le modèle **6800ZT (Zero Tear)** est l'imprimante matricielle ligne idéale pour les professionnels imprimant sur des supports préimprimés ou des documents avec numéros de série, dans le cadre d'impressions à la demande où les documents sont à détacher un par un. La technologie Zero Tear est conçue pour éliminer le gaspillage de documents et réduire ainsi les coûts d'exploitation.

MODÈLE	Modèle Zero Tear avec piédestal ouvert	
<b>Fonctions en standard / en option</b>	<b>6805ZT / 6810ZT</b>	
Gestion d'impression intégrée	En standard	
Indication de longévité du ruban	En standard	
Détecteur de fin de papier (doc. au verso noir)		
Bac papier arrière coulissant		
Accès aux tirages par l'avant		
Portes larges pour formulaires de grande taille		
Bac papier arrière supérieur	En standard	
Bac papier arrière inférieur		
Capot d'insonorisation		
<b>Caractéristiques physiques</b>	<b>Avec réceptacle</b>	<b>Sans réceptacle</b>
Hauteur	42,04" / 1067,8 mm	42,04" / 1067,8 mm
Largeur	25,8" / 655,3 mm	25,8" / 655,3 mm
Profondeur	31,9" / 810,2 mm	19,1" / 485,1 mm
Poids sans emballage	145 lb / 66 kg	ND
Poids avec emballage	190 lb / 86 kg	ND
<b>Bruit ambiant</b>	<b>6805ZT</b>	<b>8010ZT</b>
Niveau sonore (dBA, suivant la norme ISO 7779)	70	70
<b>N° DU MODÈLE D'IMPRIMANTE</b>	<b>6805ZT</b>	<b>6810ZT</b>
<b>Vitesse d'impression</b>	<b>LPM en caractères majuscules / minuscules</b>	
Haute vitesse (brouillon)	500 / 428	1000 / 856
Qualité listing	375 / 300	750 / 600
Quasi-courrier	200 / 154	400 / 306
<b>Mode graphique</b>	<b>Pouces / mm par minute</b>	
60 x 48 ppp (dpi)	63 / 1600	125 / 3175
60 x 72 ppp (dpi)	42 / 1067	83 / 2108
90 x 96 ppp (dpi)	21 / 533	42 / 1067
<b>Vitesse d'alimentation papier</b>	<b>Pouces / mm par seconde</b>	
Vitesse	12 / 305	20 / 508

# 6800 Imprimantes matricielles ligne



Les modèles d'imprimantes **6800 fermés** sont conçus pour les environnements où les nuisances sonores doivent être les plus réduites. De conception modulaire, ces imprimantes offrent un vaste choix d'options de gestion de papier. Affichant d'excellentes performances, elles prendront naturellement leur place dans les environnements nécessitant de grands travaux d'impression sans surveillance.

MODÈLE	Modèles fermés			
	6805 / 6810		6815 / 6820	
<b>Fonctions en standard / en option</b>	6805 / 6810		6815 / 6820	
Gestion d'impression intégrée	En standard		En standard	
Indication de longévité du ruban	En standard		En standard	
Détecteur de fin de papier (doc. au verso noir)	Option		Option	
Bac papier arrière coulissant	Option		Option	
Accès aux tirages par l'avant	Option		Option	
Portes larges pour formulaires de grande taille	Option		Option	
Bac papier arrière supérieur				
Bac papier arrière inférieur				
Capot d'insonorisation				
<b>Caractéristiques physiques</b>	<b>Modèle à coffret</b>		<b>Modèle à coffret</b>	
Hauteur	40,5" (102,9 cm)		40,5" (102,9 cm)	
Largeur	27" (68,6 cm)		27" (68,6 cm)	
Profondeur	29" (73,7 cm)		29" (73,7 cm)	
Poids de l'imprimante	Env. 90 kg		Env. 90 kg	
Poids avec emballage	Env. 120 kg		Env. 120 kg	
<b>Bruit ambiant</b>	<b>6805</b>	<b>6810</b>	<b>6815</b>	<b>6820</b>
Niveau sonore (dBA, suivant la norme ISO 7779)	50	50	52	55
<b>N° DU MODÈLE D'IMPRIMANTE</b>	<b>6805</b>	<b>6810</b>	<b>6815</b>	<b>6820</b>
<b>Vitesse d'impression</b>	<b>LPM en caractères majuscules / minuscules</b>			
Haute vitesse (brouillon)	500 / 428	1000 / 856	1500 / 1289	2000 / 1700
Qualité listing	375 / 300	750 / 600	1125 / 900	1500 / 1200
Quasi-courrier	200 / 154	400 / 306	600 / 459	800 / 615
<b>Vitesse graphique</b>	<b>Pouces / mm par minute</b>			
60 x 48 ppp (dpi)	63 / 1600	125 / 3175	187 / 4750	250 / 6350
60 x 72 ppp (dpi)	42 / 1067	83 / 2108	127 / 3226	167 / 4242
90 x 96 ppp (dpi)	21 / 533	42 / 1067	61 / 1549	83 / 2108
<b>Vitesse d'alimentation papier</b>	<b>Pouces / mm par seconde</b>			
Vitesse	12 / 305	20 / 508	25 / 635	39 / 991

# CONNEXIONS

## Connectivité fiable, installation aisée, excellente gestion à distance des imprimantes



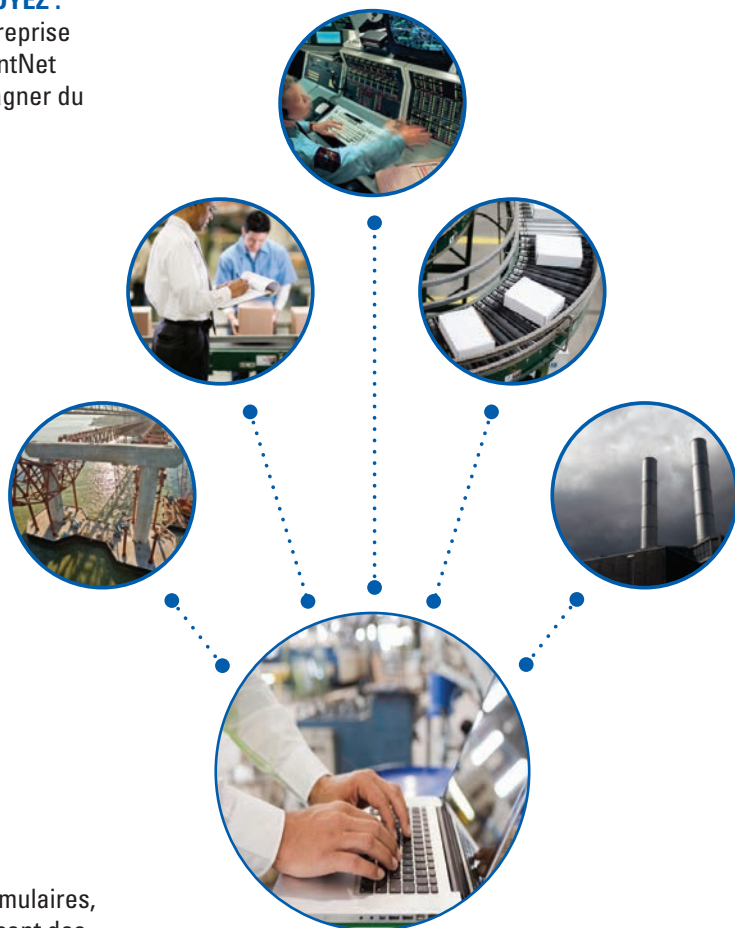
### CONTRÔLEZ L'ENSEMBLE DE VOS IMPRIMANTES OÙ QUE VOUS SOYEZ :

Renforcez votre efficacité et augmentez la productivité de votre entreprise grâce à la suite logicielle de gestion des imprimantes à distance PrintNet Enterprise. PrintNet Enterprise est un outil précieux qui vous fera gagner du temps pour gérer vos travaux d'impression.

**PRINTNET ENTERPRISE** : la maîtrise absolue. Avec PrintNet Enterprise, vous gérez les tâches d'impression comme bon vous semble, partout dans le monde. En combinant l'adaptateur Ethernet et cette application sous Java, vous avez accès à la gestion des impressions à distance partout dans le monde, pour peu que vous disposiez d'un ordinateur et d'une connexion.

- Configurez et contrôlez vos imprimantes depuis un ordinateur quelconque, en tout point du globe.
- Déterminez les événements pour lesquels vous souhaitez être averti(e) et recevez l'alerte correspondante sur votre messagerie électronique, pager ou téléphone mobile.
- Compatibilité parfaitement assurée avec l'ensemble des produits TallyGenicom via la connexion Ethernet (disponible en option).

**PAGE WEB PRINTNET** : La gestion d'imprimantes est maintenant facile. Vous pouvez accéder et contrôler votre imprimante à partir de n'importe quel navigateur internet. Configuration complète des menus de l'imprimante, incluant le téléchargement bidirectionnel des configurations sur votre PC. Gestion facile des fichiers, supportant les téléchargements bidirectionnels des formulaires, polices de caractères et logos. Suivi de l'état de l'imprimante autorisant des mises à jour en temps réel. Fonctions de diagnostic incluant la capture des tâches et le téléchargement du firmware.



## INTERFACES

En standard USB 2.0, Serial RS-232, Parallele, Ethernet 10/100 Base T

## ESPACEMENT DES CARACTÈRES (NB DE CARACTÈRES PAR POUCE)

5 / 6 / 6,7 / 7,5 / 8,3 / 8,6 / 10 / 12 / 13,3 / 15 / 16,7 / 17,1 / 20

## INTERLIGNE (NB DE LIGNES PAR POUCE)

1,5 / 2 / 3 / 4 / 5 / 6 / 8 / 9 / 19 / 12

## RÉSOLUTION GRAPHIQUE

240 dpi au niveau horizontal, 288 dpi au niveau vertical (max.)

## TAILLE DU POINT

16,7 mil (0,42 mm)

## ÉMULATIONS

En standard Tally ANSI, Genicom ANSI, P5000/P600/P6000, Epson FX-1180, IBM Proprinter, MTPL (Tally Dot Matrix), PGL (version TG), QMS Code V, Tally Industrial Graphics, PCL3, HP-2564C, /DEC LG01

## POLICES RESIDENTES

47 langues et 43 jeux de caractères

## ATTRIBUTS D'IMPRESSION

Gras, italique, exposant, indice, souligné, surligné, barré

## POLICES DE CARACTERES

Brouillon, qualité listing, Courier, Gothic, OCR-A et OCR-B

## CODES-BARRES

Code 39, Code 128, entrelacé 2 sur 5, UPC-A, UPC-E, EAN 13, EAN 128, Codobar, MSI, PDF-417, Postnet et Intelligent Mail Barcode (IMB)

## SUITE LOGICIELLE

Logiciel de gestion des impressions à distance PrintNet Enterprise, avec prise en charge de périphériques SAP (sauf lors de l'utilisation des caractères Unicode)

## PILOTES D'IMPRIMANTE

Windows 7, Vista, XP, 2000, Server 2003, Server 2008 et Server 2008r2; SAP

## TENSION D'ALIMENTATION ELECTRIQUE

De 100 à 240 VCA, 50/60 Hz

## PUISSANCE DÉLIVRÉE

Moins de 14 watts en mode d'économie d'énergie

## PUISSANCE DÉLIVRÉE (MOYENNE / MAXIMALE)

- 6805 : 280 watts / 320 watts
- 6810 : 300 watts / 320 watts
- 6815 : 435 watts / 601 watts
- 6820 : 450 watts / 601 watts

## TEMPÉRATURES DE FONCTIONNEMENT

De 10° C à 40 °C

## TYPE DE PAPIER

Continu, pliage en accordéon, bords perforés

## LARGEUR D'IMPRESSION

345 mm

## NOMBRE DE COPIES - IMPRESSION EN LIASSE

Jusqu'à 6 copies (4 pour les modèles ZT Zero Tear)

## LONGUEUR DU SUPPORT

76 mm à 305 mm

## ÉPAISSEUR DU SUPPORT MULTIPAGES

0,64 mm max

## LARGEUR DU SUPPORT

- 76 mm à 432 mm
- Pour les modèles Zero Tear:
  - 191 mm à 305 mm jusqu'à 4 pages carbone et 6 pages sans carbone
  - 191 mm à 406 mm jusqu'à 3 pages carbone et 4 pages sans carbone

## GRAMMAGE SUPPORT EN FEUILLE SIMPLE

- 56 à 163 g/m2 (15 lb. Bond à 100 lb. Tag)
- Pour les modèles Zero Tear :
  - 67,7 à 163 g/m2 (18 lb. Bond à 100 lb. Tag) pour les formulaires jusqu'à 305 mm de largeur
  - 75,2 à 163 g/m2 (20 lb. Bond à 100 lb. Tag) pour les formulaires jusqu'à 406 mm de largeur

## MTBF

10 000 heures pour un cycle de charge de 25 % et selon une densité de page de 25 %.

## CONSOMMABLES

Cartouche à durée de vie standard 17 000 pages  
Cartouche à durée de vie étendue 30 000 pages  
Nombre de pages imprimables suivant la norme ISO pour une page imprimée standard, au format letter 8,5» x 11» avec un taux de couverture de 5 %.

