

# TSC

The Smarter Choice.



# MPI

La opción más inteligente de

# IMPRESORAS DE ETIQUETAS



TSC 鼎翰科技股份有限公司

/// [www.tscprinters.com](http://www.tscprinters.com)



## LA OPCIÓN MÁS INTELIGENTE

En TSC Auto ID Technology Co., Ltd. (TSC) estamos especializados en la investigación, el desarrollo, la fabricación y la comercialización de impresoras de códigos de barras. Nuestro compromiso con la calidad de los productos es reconocido por nuestra base de clientes leales y nuestra red de socios en todo el mundo que ha consolidado nuestra reputación como fabricante de impresoras de primer nivel. Ya sean impresoras de códigos de barras de escritorio, industriales o portátiles, o sus accesorios y suministros, los productos de TSC destacan por su diseño fácil de usar, funcionamiento estable y durabilidad inigualable. Estamos convencidos de que solamente una calidad excelente y un servicio dedicado conseguirán elogios y confianza duraderos de los clientes. Nuestra dedicación a la satisfacción y el éxito de los clientes es lo que impulsa el crecimiento de TSC.

### Logros

- Instalación de más de 3 millones de impresoras de códigos de barras en todo el mundo
- Uno de los 5 principales fabricantes de impresoras de códigos de barras del mundo
- Más de 25 años de historia completamente dedicados a desarrollar impresoras fuertes, confiables y de precio asequible

### Puntos Fuertes

- El mejor valor precio/rendimiento del mercado.
- La mejor garantía de 2 años de la industria en todas nuestras impresoras de códigos de barras, lo que marca un testimonio del diseño y fabricación resistentes de nuestros productos.
- Soporte de última generación para los revendedores y usuarios finales mediante un ingeniero dinámico y una organización de soporte de ventas.
- A diferencia de los competidores de TSC, TSC cuenta con sus propias instalaciones de fabricación, lo que le otorga la flexibilidad de cumplir desafíos de ingeniería especiales que las operaciones tercerizadas simplemente no pueden gestionar.
- La dedicación al desarrollo de nuestros productos proporciona a los revendedores una selección cada vez más amplia de soluciones innovadoras diseñadas para satisfacer sus necesidades de impresión térmica de etiquetas..
- La integración y la personalización de los productos garantiza una instalación del sistema sin problemas.
- Cada impresora se somete a dos inspecciones completas para garantizar una calidad y fiabilidad perfectas.



## FABRICACIÓN

### Reducir el error humano, maximizar la producción

Desde el seguimiento de los materiales hasta la administración del proceso de producción y el control de inventario, los sistemas de administración de códigos de barras pueden integrar con precisión toda la información, reduciendo eficazmente los costosos errores humanos a la vez que aumentan la capacidad de producción y la calidad del producto.



## ALMACENES Y LOGÍSTICA

### Mejorar los procedimientos de control logísticos, mejorar el rendimiento operativo

Desde el marcado de artículos y el etiquetado de paletas hasta el control de inventarios y la distribución, las soluciones logísticas de identificación automática de TSC le ayudarán a realizar un seguimiento de las mercancías a través de la cadena de suministros. Mediante nuestras soluciones de códigos de barras, puede identificar de forma precisa inventarios a través de procesos de almacenaje, manipulación y distribución.



## MINORISTAS

### Simplificar los procesos del flujo de trabajo

Ya sea realizando un seguimiento de los productos, administrando inventarios, imprimiendo recibos, cambiando las etiquetas de precios o fijando etiquetas especiales, la elegante línea de sistemas minoristas de TSC está diseñada para satisfacer todas las necesidades que un cliente pueda tener. Haga que su tienda funcione de manera más rápida y eficiente, al tiempo que aumenta la productividad de los empleados, disparando los márgenes gracias a costos menores y ofreciendo un servicio de atención al cliente de primera categoría.



## SECTOR SALUD

### Mayor seguridad médica a través del acceso en tiempo real para corregir información de casos

El sistema de identificación de códigos de barras reduce los errores de identificación de los pacientes y garantiza un seguimiento y administración precisos de los historiales médicos de los pacientes. Dedique más tiempo a salvar la vida de un paciente y utilice todos los recursos con una de nuestras muchas soluciones de impresión.



## ENTRETENIMIENTO Y HOTELERÍA

### Interfaz simple que agiliza la emisión de tickets y la toma de pedidos

Compacta, fácil de utilizar y repleta de funciones estándar, nuestra línea de impresoras es ideal para crear entradas, pulseras de fidelidad para clientes, pases VIP, vales, pulseras para eventos, billetes para autobuses y otros soportes relacionados con el sector del entretenimiento. Nuestras impresoras admiten una amplia gama de estilos de etiquetas, fondos y gráficos para ayudar a crear tickets personalizados. También se puede incorporar información confidencial para evitar la doble emisión y falsificación de tickets.



## SEÑALIZACIÓN PERSONALIZADA

### Dispositivos de etiquetado de alto rendimiento, soluciones sencillas para necesidades personalizadas

Ya sea señalización de advertencias o precauciones, etiquetado reglamentario, etiquetado de contenedores, impresión de varias filas de etiquetas pequeñas o incluso etiquetado automático, la serie de productos de TSC tiene una solución para sus necesidades específicas.



# IMPRESORAS INDUSTRIALES DE ETIQUETAS TSC: LA OPCIÓN MÁS FUERTE

Relacion precio/rendimiento imbatible, durabilidad insuperable

Ya sea si está realizando el seguimiento de materiales en la línea de ensamble o a través de la cadena de suministros, las impresoras industriales de etiquetas TSC garantizan una identificación precisa de una punta a la otra, lo que permite obtener un control de calidad mejorado y ahorros de costos significativos. Diseñadas para durar, nuestras impresoras industriales poseen una estructura de acero de alto rendimiento y ensamble interno diseñados para el uso extendido de altos volúmenes en entornos industriales. Son fuertes, confiables y están diseñadas para funcionar en áreas de trabajo estrechas donde el espacio es escaso.

Gracias a su imbatible relación precio/rendimiento y reputación de durabilidad, nuestras impresoras se han hecho populares en todo el mundo para cientos de miles de usuarios que descubren que TSC es realmente "La opción más inteligente" para sus necesidades de etiquetado industrial.

## APLICACIONES POR MODELO DE IMPRESORA – IMPRESORAS INDUSTRIALES DE TRANSFERENCIA TÉRMICA

|  | SERIE ME240 | SERIE TTP-2410MT | SERIE MH240 | SERIE MX240P | SERIE TTP-2610MT | SERIE TTP-286MT |
|--|-------------|------------------|-------------|--------------|------------------|-----------------|
| Almacenamiento y distribución                  | *           | *                | *           | *            |                  |                 |
| Etiquetado de estantes y almacenamiento        | *           | *                | *           | *            | *                | *               |
| Impresión de rendimiento industrial            |             | *                | *           | *            |                  |                 |
| Seguridad de pacientes en la asistencia médica | *           | *                | *           | *            |                  |                 |
| Etiquetado de cumplimiento                     | *           | *                | *           | *            | *                | *               |
| Trabajo en proceso                             | *           | *                | *           | *            |                  |                 |
| Impresión de tickets                           |             | *                | *           | *            |                  |                 |
| Envío y recepción                              |             | *                | *           | *            |                  |                 |
| Administración de inventario                   | *           |                  |             | *            | *                | *               |
| Identificación personalizada                   |             |                  |             |              | *                | *               |
| Gráficos, logotipos y textos                   |             |                  |             |              | *                | *               |

## INDUSTRIALES

■ **SERIE MX240P – SOLIDO RENDIMIENTO PARA ALTO VOLUMEN DE IMPRESION DE ETIQUETAS.** Diseñado y construido para manejar sus necesidades esenciales de etiquetado donde una falla o interrupción no es una opción. La MX240P cuenta con componentes robustos y de mejor rendimiento en alta velocidad de la industria para manejar importantes aplicaciones desde pequeño a un gran volumen 24x7. Especificaciones únicas que incluyen una capacidad de cintas de 600 metros, múltiples puertos de conectividad estándar incluyendo dos USB Host para teclados, escáneres y soporte para balanzas, amplio espacio de almacenamiento de memoria direccionable y la capacidad de imprimir pequeñas etiquetas de alta calidad (3 mm de altura).

### CARACTERISTICAS PRINCIPALES

- Resistente diseño en aluminio fundido a presión
- Rápido Procesador de 536 Mhz
- Pantalla LCD Táctil a color de 4,3" con 6 botones de menú
- Velocidad de Impresión hasta 457 mm por segundo (18"), la velocidad más rápida del mercado.



| Modelo | Resolución | Ancho de impresión máximo | Longitud de impresión máxima | Velocidad de impresión máxima | Dimensiones (ancho x alto x profundidad)             | Peso  |
|--------|------------|---------------------------|------------------------------|-------------------------------|--|-------|
| MX240P | 203 DPI    | 4,09"                     | 1.000"                       | 18 IPS                        | 300 mm x 393 mm x 510 mm<br>11,81" x 15,47" x 20,08" | 18 kg |
| MX340P | 300 DPI    | 4,09"                     | 450"                         | 14 IPS                        |  |       |
| MX640P | 600 DPI    | 4,09"                     | 100"                         | 6 IPS                         |  |       |

■ **SERIE TTP-2410MT – LA MEJOR IMPRESORA DE TRASFERENCIA TERMICA DE ALTA VELOCIDAD EN SU CLASE INDUSTRIAL.** Construida en un marco completo de aluminio fundido a presión y diseñada para una entrega rápida y fiable de sus etiquetas y recibos. Elija entre los tres modelos de resolución que se ajuste a las necesidades de su aplicación.

### CARACTERISTICAS PRINCIPALES

- Thermal Smart Control™ tecnología de impresión para códigos de barras más limpios y de alta calidad.
- Resistente diseño en aluminio fundido a presión.
- Pantalla táctil LCD a color de 4,3" con menú de 6 Botones.
- Velocidad de Impresión hasta 356 mm (14") por seg.



| Modelo     | Resolución | Ancho de impresión máximo | Longitud de impresión máxima | Velocidad de impresión máxima | Dimensiones (ancho x alto x profundidad)             | Peso  |
|------------|------------|---------------------------|------------------------------|-------------------------------|--|-------|
| TTP-2410MT | 203 DPI    | 4,09"                     | 1.000"                       | 14 IPS                        | 270 mm x 308 mm x 515 mm<br>10,63" x 12,13" x 20,28" | 15 kg |
| TTP-346MT  | 300 DPI    | 4,09"                     | 450"                         | 10 IPS                        |  |       |
| TTP-644MT  | 600 DPI    | 4,09"                     | 100"                         | 4 IPS                         |  |       |

■ **SERIE MH240 – IMPRESIÓN RÁPIDA Y DE ALTO VOLUME CON CONECTIVIDAD DE BASE DE DATOS SOFISTICADA.**

Dentro de la serie MH240, 9 son los modelos diseñados para satisfacer sus necesidades de impresión de alta calidad y gran velocidad mejoradas. El exclusivo control de seguridad de configuración (SSC, Setting Security Control) ofrece un control de configuración completo para evitar cambios accidentales y no deseados. La nueva interface gráfica para el usuario (GUI) está diseñada para proporcionar una gran cantidad de datos al usuario de una manera rápida y eficiente, lo que convierte a la serie MH240 en la impresora de rango medio más sencilla e informativa del mercado.

### CARACTERISTICAS PRINCIPALES

- Nueva Interface gráfica en la pantalla (GUI) para fácil operación (excepto el modelo básico)
- Pantalla LCD en color de 3,5" con control de 6 botones para el modelo estándar o pantalla LCD táctil en color de 4,3" con control de 6 botones para el modelo avanzado y premium
- Soporta rebobinador de rollo completo de 8" Diámetro Externo (OD) (Solo en MH240P/MH340P/MH640P)
- Etiquetas Pequeñas en el modo despegado- hasta 0.5 pulgadas de largo (MH240/MH340/MH640 and MH240T/MH340T/MH640T)



| Modelo       | Resolución | Ancho de impresión máximo | Longitud de impresión máxima | Velocidad de impresión máxima | Dimensiones (ancho x alto x profundidad)             | Peso     |
|--------------|------------|---------------------------|------------------------------|-------------------------------|--|----------|
| MH240/MH240T | 203 DPI    | 4,09"                     | 1,000"                       | 14 IPS                        | 276 mm x 326 mm x 502 mm<br>10,87" x 12,83" x 19,76" | 15,35 kg |
| MH340/MH340T | 300 DPI    | 4,09"                     | 450"                         | 12 IPS                        |  |          |
| MH640/MH640T | 600 DPI    | 4,09"                     | 100"                         | 6 IPS                         |  |          |
| MH240P       | 203 DPI    | 4,09"                     | 1,000"                       | 14 IPS                        | 276 mm x 412 mm x 502 mm<br>10,87" x 16,22" x 19,76" | 18,93 kg |
| MH340P       | 300 DPI    | 4,09"                     | 450"                         | 12 IPS                        |  |          |
| MH640P       | 600 DPI    | 4,09"                     | 100"                         | 6 IPS                         |  |          |

- SERIE ME240 – IMPRESORA INDUSTRIAL DE TRANSFERENCIA TÉRMICA DE MEJOR VALOR DISPONIBLE.** Cuenta con un diseño pequeño y de perfil bajo que encaja en lugares donde las grandes impresoras industriales no pueden. La construcción completamente de metal y el mecanismo de impresión de aluminio fundido son lo suficientemente durables para resistir los entornos de producción más exigentes sin afectar su presupuesto.

**CARACTERÍSTICAS PRINCIPALES**

- Panel de control de 3 indicadores LED y 2 botones (modelo básico)/panel de control LCD de 6 botones (modelo avanzado)
- Capacidad de cinta de 450 metros
- Mecanismo de impresión de fundición para aplicaciones personalizadas



| Modelo | Resolución | Ancho de impresión máximo | Longitud de impresión máxima | Velocidad de impresión máxima | Dimensiones (ancho x alto x profundidad)             | Peso  |
|--------|------------|---------------------------|------------------------------|-------------------------------|--|-------|
| ME240  | 203 DPI    | 4,09"                     | 90"                          | 6 IPS                         | 286 mm x 259 mm x 434 mm<br>11,26" x 10,20" x 11,09" | 11 kg |
| ME340  | 300 DPI    | 4,09"                     | 40"                          | 4 IPS                         |  |       |

**FORMATO ANCHO**

- SERIE TTP-2610MT – IMPRESORA DE TRANSFERENCIA TÉRMICA DE FORMATO ANCHO FACIL DE OPERAR.** Su respuesta en 6 pulgadas de ancho, para etiquetas de cumplimiento, identificación de productos y etiquetado de paletas para envíos y recepción. Disponibles en dos modelos para ajustarse a las necesidades de resolución y velocidad de sus aplicaciones de formato ancho.

**CARACTERÍSTICA PRINCIPALES**

- Pantalla táctil LCD a color de 4,3" con menú de 6 Botones.
- Resistente diseño en aluminio fundido a presión.
- Puerto Ethernet, USB 2.0, serial y paralelo son conexiones estándar
- Puerto USB host para aplicaciones independientes o entrada de datos en el sitio.



| Modelo     | Resolución | Ancho de impresión máximo | Longitud de impresión máxima | Velocidad de impresión máxima | Dimensiones (ancho x alto x profundidad)             | Peso  |
|------------|------------|---------------------------|------------------------------|-------------------------------|--|-------|
| TTP-2610MT | 203 DPI    | 6,61"                     | 580"                         | 12 IPS                        | 355 mm x 337 mm x 520 mm<br>13,98" x 13,27" x 20,47" | 23 kg |
| TTP-368MT  | 300 DPI    | 6,61"                     | 260"                         | 10 IPS                        |  |       |

- SERIE TTP-286MT – IMPRESORA DE TRANSFERENCIA TÉRMICA DE FORMATO ANCHO A 8,6".** Ideal para etiquetado de cumplimiento, comercialización de marca, control de inventario, etiquetado de tambores, señales de advertencia y una serie de otras soluciones de señalización. Dos modelos estas disponibles para ajustarse a la necesidad de resolución y velocidad de sus aplicaciones de formato ancho.

**CARACTERÍSTICAS PRINCIPALES**

- Chasis de aluminio fundido. Estructura de chapa metálica y ventana para ver Rollo de etiquetas
- Puede manejar ancho de etiquetas de hasta (9,5") con un ancho máximo de impresión de hasta (8,64") a 300 dpi en alta resolución
- Cinta de 600 metros



| Modelo    | Resolución | Ancho de impresión máximo | Longitud de impresión máxima | Velocidad de impresión máxima | Dimensiones (ancho x alto x profundidad)             | Peso    |
|-----------|------------|---------------------------|------------------------------|-------------------------------|--|---------|
| TTP-286MT | 203 DPI    | 8,5"                      | 450"                         | 6 IPS                         | 440 mm x 336 mm x 514 mm<br>17,32" x 13,23" x 20,24" | 23,7 kg |
| TTP-384MT | 300 DPI    | 8,64"                     | 200"                         | 4 IPS                         |  |         |

## COMPROMISO CON LOS SOCIOS DE TSC

### /// BENEFICIO MUTUO

El objetivo de TSC es mantener asociaciones mutuas a largo plazo.

### /// INNOVACIÓN

La dedicación en el desarrollo de nuevos productos proporciona a los clientes una creciente selección de innovadoras soluciones, que están diseñadas para cumplir todas las necesidades de impresión de etiquetas térmicas.



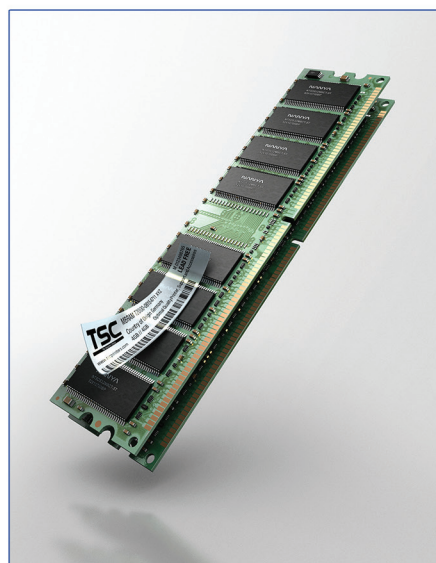
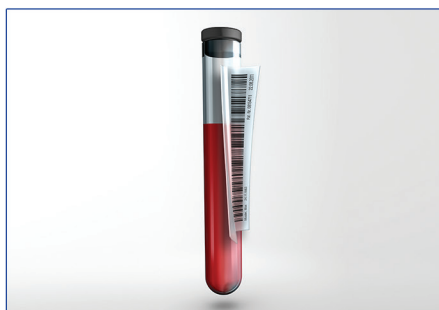
### /// DEDICACIÓN

TSC proporciona de manera continua la mejor calidad y la máxima durabilidad con todos nuestros productos.

### /// SERVICIO Y SOPORTE TÉCNICO

TSC ofrece a socios y usuarios finales soporte de última generación mediante un ingeniero proactivo y una organización de soporte de ventas.

## COMPROMISO CON LA APLICACIÓN DEL CLIENTE





Impresoras de etiquetas de escritorio TSC:

# MÁS FUNCIONES, MÁS VELOCIDAD Y MÁS CONFIABILIDAD

Si está en el mercado buscando una impresora de etiquetas de escritorio que le ofrezca más funciones y rendimiento a un precio razonable, descubrirá rápidamente que los productos de TSC, del primero al último, superan claramente a la competencia. Ofrecemos una amplia gama de impresoras diseñadas para prácticamente cualquier aplicación de escritorio, desde pulseras de identificación de pacientes, etiquetas de estantes y pulseras de eventos hasta tarjetas de identificación de votantes y etiquetas de envíos postales. Nuestras impresoras incluyen características estándares que nuestros competidores generalmente ofrecen como opcionales, o no las ofrecen en absoluto. Disfrutará de los beneficios de una impresora que no sólo es resistente, confiable y económica, sino también fácil de configurar, cargar y utilizar. Compare nuestras impresoras con cualquier otra marca y descubrirá lo que cientos de miles de otras personas ya han aprendido: TSC es claramente "La opción más inteligente" para una amplia gama de aplicaciones de etiquetado de escritorio.

## APLICACIONES POR MODELO DE IMPRESORA – IMPRESORAS TÉRMICAS DIRECTAS DE ESCRITORIO

|   | SERIE TDP-225 | SERIE TDP-324W | TDP-244 | SERIE DA210/DA220 | SERIE TDP-247 |
|---|---------------|----------------|---------|-------------------|---------------|
| Punto de venta minorista  | *             |                | *       | *                 | *             |
| Etiquetado de estantes  | *             |                | *       | *                 | *             |
| Marcación de productos  | *             |                | *       |                   | *             |
| Seguridad de pacientes en la asistencia médica                        | *             | *              | *       |                   | *             |
| Administración de inventario/activos                                  | *             |                | *       |                   | *             |
| Aplicaciones de oficina (correo y etiquetado de carpetas de archivos) | *             |                | *       | *                 | *             |
| Envíos  | *             |                | *       | *                 | *             |
| Admisiones a eventos  |               | *              |         |                   |               |
| Impresiones y gráficos de alta resolución                             |               |                |         |                   | *             |
| Etiquetado de ingredientes de alimentos                               | *             |                | *       |                   | *             |
| Administración de documentos  | *             |                | *       | *                 | *             |
| Impresión de recibos/cupones  | *             |                | *       | *                 | *             |



## ANCHO DE 2"

### ■ SERIE TDP-225 – PEQUEÑA IMPRESORA TÉRMICA DIRECTA DE ETIQUETAS Y RECIBOS CON GRANDES FUNCIONES.

Permite la impresión térmica directa y de alta "velocidad de etiquetas y recibos con formato de 2" que son nítidos y claros. Es ideal para el comercio minorista y otras aplicaciones de etiquetado.

#### CARACTERÍSTICAS PRINCIPALES

- Diseño de alta calidad de tipo almeja y doble pared
- Velocidad de impresión de hasta 127 mm (5") por segundo
- Conectividad serie y USB 2.0



| Modelo  | Resolución | Ancho de impresión máximo | Longitud de impresión máxima | Velocidad de impresión máxima | Dimensiones (ancho x alto x profundidad)          | Peso   |
|---------|------------|---------------------------|------------------------------|-------------------------------|---|--------|
| TDP-225 | 203 DPI    | 2,13"                     | 90"                          | 5 IPS                         | 109 mm x 171 mm x 209 mm<br>4,29" x 6,73" x 8,23" | 1,2 kg |
| TDP-324 | 300 DPI    | 1,89"                     | 40"                          | 4 IPS                         |   |        |

### ■ SERIE TDP-324W – IMPRESORA TÉRMICA DIRECTA DE PULSERAS.

La solución más rentable y más fácil de utilizar para la impresión de pulseras médicas, gubernamentales y de entretenimiento.

#### CARACTERÍSTICAS PRINCIPALES

- Diseño de alta calidad de tipo almeja y doble pared
- Carga sencilla de medios
- Capacidad de medios OD de 5"Z



| Modelo   | Resolución | Ancho de impresión máximo | Longitud de impresión máxima | Velocidad de impresión máxima | Dimensiones (ancho x alto x profundidad)           | Peso   |
|----------|------------|---------------------------|------------------------------|-------------------------------|--|--------|
| TDP-225W | 203 DPI    | 2,05"                     | 90"                          | 5 IPS                         | 109 mm x 210 mm x 260 mm<br>4,29" x 8,27" x 10,24" | 1,2 kg |
| TDP-324W | 300 DPI    | 1,89"                     | 40"                          | 4 IPS                         |  |        |

## ANCHO DE 4"

### ■ SERIE DA210/DA220 – SOLUCIÓN TÉRMICA DIRECTA PARA ESCRITORIO EN UN DISEÑO COMPACTO.

La impresora de bajo costo de entrada térmica directa para escritorio con formato de 4 pulgadas que proporciona un rápido rendimiento de etiquetado en un diseño confiable de doble pared tipo concha.

#### CARACTERÍSTICAS PRINCIPALES

- Alta calidad de diseño en forma de concha de doble pared
- Velocidad de impresión hasta 125 mm (5") por segundo
- Soporte del material cargado por resorte
- Capacidad del rollo de etiquetas de 5" DE



| Modelo | Resolución | Ancho de impresión máximo | Longitud de impresión máxima | Velocidad de impresión máxima | Dimensiones (ancho x alto x profundidad)          | Peso   |
|--------|------------|---------------------------|------------------------------|-------------------------------|---|--------|
| DA210  | 203 DPI    | 4,25"                     | 110"                         | 6 IPS                         | 172 mm x 165 mm x 195 mm<br>6,77" x 6,50" x 7,68" | 1,5 kg |
| DA310  | 300 DPI    | 4,16"                     | 40"                          | 4 IPS                         |   |        |
| DA220  | 203 DPI    | 4,25"                     | 1.000"                       | 6 IPS                         |   |        |
| DA320  | 300 DPI    | 4,16"                     | 450"                         | 4 IPS                         |   |        |

### ■ SERIE TDP-247 – MEJOR IMPRESORA DE ESCRITORIO TÉRMICA DIRECTA DE SU CLASE.

Rendimiento de clase mundial a un precio competitivo. La impresora TDP-247 utiliza los mejores cabezales de impresión, motores y fuentes de alimentación de la industria para proporcionar la impresora de escritorio térmica directa más rápida, confiable y duradera del mundo.

#### CARACTERÍSTICAS PRINCIPALES

- Velocidad de impresión de hasta 177,8 mm (7") por segundo
- Carga de medios drop-in
- Suministro de medios interno OD de 5", el soporte de medios externo opcional admite rollos de etiquetas OD de 8,4" en núcleos de 1" o 3"



| Modelo  | Resolución | Ancho de impresión máximo | Longitud de impresión máxima | Velocidad de impresión máxima | Dimensiones (ancho x alto x profundidad)          | Peso   |
|---------|------------|---------------------------|------------------------------|-------------------------------|---|--------|
| TDP-247 | 203 DPI    | 4,25"                     | 90"                          | 7 IPS                         | 200 mm x 164 mm x 240 mm<br>7,87" x 6,46" x 9,45" | 1,9 kg |
| TDP-345 | 300 DPI    | 4,17"                     | 40"                          | 5 IPS                         |   |        |

### ■ TDP-244 – SOLUCIÓN DE ESCRITORIO DE IMPRESIÓN TÉRMICA DIRECTA DE BAJO COSTO.

La impresora de escritorio de impresión térmica directa de bajo costo, básica y formato de 4" proporciona un rendimiento de etiquetado rápido en un diseño confiable de tipo almeja y doble pared.

#### CARACTERÍSTICAS PRINCIPALES

- Diseño de alta calidad de tipo almeja y doble pared
- Carga sencilla de medios
- Capacidad del rollo de etiquetas de 5" DE



| Modelo  | Resolución | Ancho de impresión máximo | Longitud de impresión máxima | Velocidad de impresión máxima | Dimensiones (ancho x alto x profundidad)          | Peso   |
|---------|------------|---------------------------|------------------------------|-------------------------------|---|--------|
| TDP-244 | 203 DPI    | 4,25"                     | 90"                          | 4 IPS                         | 200 mm x 164 mm x 240 mm<br>7,87" x 6,46" x 9,45" | 1,9 kg |



### ANCHO DE 2"

- **SERIE TTP-225 – IMPRESORA DE TRANSFERENCIA TÉRMICA DE ESCRITORIO DE 2 PULGADAS.** El diseño pequeño de ahorro de espacio utiliza cintas y medios estándares de la industria.

#### CARACTERÍSTICAS PRINCIPALES

- Tamaño pequeño: diseño de ahorro de espacio
- Carga sencilla de medios
- Diseño de concha de doble casco y alta calidad

| Modelo  | Resolución | Ancho de impresión máximo | Longitud de impresión máxima | Velocidad de impresión máxima | Dimensiones (ancho x alto x profundidad)        | Peso   |
|---------|------------|---------------------------|------------------------------|-------------------------------|---|--------|
| TTP-225 | 203 DPI    | 2,13"                     | 90"                          | 5 IPS                         | 140 mm x 177 mm x 241 mm<br>5,5" x 6,98" x 9,5" | 1,5 kg |
| TTP-323 | 300 DPI    | 2,13"                     | 40"                          | 3 IPS                         |   |        |

### ANCHO DE 4"

- **SERIE TX200 – ALTO RENDIMIENTO PARA UNA NUEVA GENERACION.** La Serie de impresora de etiquetas para escritorio TX200, ofrece un rendimiento de tipo industrial en un empaque de impresora de escritorio. TSC usa los mejores cabezales de impresión, motores y fuentes de poder que nadie en nuestra industria puede ofrecer, los más rápidos del mundo, las impresoras de escritorio más confiables y de larga vida. Disponibles con 203,300 y 600 DPI de resolución, la TX200 ofrece una solución para todo, desde alto volumen para etiquetas de despacho hasta aplicaciones con etiquetas pequeñas de alta resolución para etiquetado de equipos electrónico.

#### CARACTERÍSTICAS PRINCIPALES

- Amplia capacidad de memoria = 128 MB Flash y 128 MB SDRAM
- Capacidad del rollo de etiqueta hasta 127 mm (5") OD
- Velocidad de impresión hasta 203 mm (8") por segundo
- Pantalla a Color TFT de 3,5" (Estandar para TX600, Opcional para TX200 & TX300)
- Interfase USB host para aplicaciones desconectadas



| Modelo | Resolución | Ancho de impresión máximo | Longitud de impresión máxima | Velocidad de impresión máxima | Dimensiones (ancho x alto x profundidad)           | Peso    |
|--------|------------|---------------------------|------------------------------|-------------------------------|--|---------|
| TX200  | 203 DPI    | 4,25"                     | 1.000"                       | 8 IPS                         | 226 mm x 198 mm x 332 mm<br>8,90" x 7,80" x 13,07" | 3,75 kg |
| TX300  | 300 DPI    | 4,17"                     | 450"                         | 6 IPS                         |  |         |
| TX600  | 600 DPI    | 4,17"                     | 100"                         | 4 IPS                         | 226 mm x 200 mm x 332 mm<br>8,90" x 7,87" x 13,07" | 4,08 kg |

- **SERIE TC – PEQUEÑA IMPRESORA DE TRANSFERENCIA TÉRMICA PARA ESCRITORIO DE ALTO RENDIMIENTO.** Durable, confiable y rápida, la serie TC imprime etiquetas de 4 pulgadas de ancho, membretes o recibos a velocidad rápida, ofreciendo una combinación costo-rendimiento que es imbatible por otra impresora térmica para escritorio del Mercado. Usa cinta estándar de la industria en cono de media pulgada con muesca. 4 modelos diferentes están disponibles, incluidas versiones con pantalla LCD a color en ambas resoluciones de 203 y 300 PPP

#### CARACTERÍSTICAS PRINCIPALES

- Múltiples Puertos: Ethernet, USB, USB host, paralelo y serial
- Robusta construcción doble pared
- Usa cono estándar para cinta de 0,5" con muesca



| Modelo | Resolución | Operación            | Ancho de impresión máximo | Longitud de impresión máxima | Velocidad de impresión máxima | Dimensiones (ancho x alto x profundidad)               | Peso   |
|--------|------------|----------------------|---------------------------|------------------------------|-------------------------------|--|--------|
| TC200  | 203 dpi    | 1 botón,             | 4,25"                     | 90"                          | 6 IPS                         | 203 mm x 191,5 mm x 259,3 mm<br>7,99" x 7,54" x 10,21" | 2,2 kg |
| TC300  | 300 dpi    | 1 LED tricolor       |                           | 40"                          | 4 IPS                         |  |        |
| TC210  | 203 dpi    | 6 botones,           | 4,15"                     | 1.000"                       | 6 IPS                         |  | 2,3 kg |
| TC310  | 300 dpi    | Pantalla LCD a color |                           | 450"                         | 4 IPS                         |  |        |

- **SERIE TE200 – RENDIMIENTO SUPERIOR Y RÁPIDO, CON LA LEGENDARIA DURABILIDAD DE TSC.** La serie TE200 ofrece a los clientes de todo el mundo una impresora de sobremesa básica, competitiva y duradera que es versátil y fácil de usar. Con mecanismo de impresión de carga sencillo y la clasificación Energy Star 2.0, la serie TE200 es extremadamente eficaz desde el punto de vista energético. La impresora puede trabajar con cintas de transferencia térmica con núcleos de 1/2" (de 72 a 110 metros) o con núcleos de 1" (de 300 metros), lo que permite al cliente utilizar cualquiera de los suministros de Cintas que tenga disponibles.

#### CARACTERÍSTICAS PRINCIPALES

- Multiple interfaces: Ethernet, USB, USB host, and serial (for TE210 & TE310)
- 5" OD internal media supply, optional external media holder supports 8,4" OD
- Mecanismo de Impresión modular para aplicaciones de quiosco



| Modelo | Resolución | Ancho de impresión máximo | Longitud de impresión máxima | Velocidad de impresión máxima | Dimensiones (ancho x alto x profundidad)           | Peso   |
|--------|------------|---------------------------|------------------------------|-------------------------------|--|--------|
| TE200  | 203 DPI    | 4,25"                     | 110"                         | 6 IPS                         | 204 mm x 164 mm x 280 mm<br>8,03" x 6,46" x 11,02" | 2,4 kg |
| TE300  | 300 DPI    | 4,16"                     | 40"                          | 5 IPS                         |  |        |
| TE210  | 203 DPI    | 4,25"                     | 1.000"                       | 6 IPS                         |  | 2,5 kg |
| TE310  | 300 DPI    | 4,16"                     | 450"                         | 5 IPS                         |  |        |

## APLICACIONES POR MODELO DE IMPRESORA – IMPRESORAS DE ESCRITORIO DE TRANSFERENCIA TÉRMICA

|   | SERIE TTP-225 | SERIE TTP-243 PRO | TTP-244 PRO | SERIE TA210 | SERIE TC | SERIE TE210 | SERIE TTP-247 | SERIE TX200 |
|---|---------------|-------------------|-------------|-------------|----------|-------------|---------------|-------------|
| Punto de venta minorista                                    | *             |                   |             | *           | *        | *           |               |             |
| Etiquetado de estantes                                      | *             | *                 | *           | *           |          | *           | *             | *           |
| Marcación de productos                                      | *             | *                 | *           | *           | *        | *           | *             | *           |
| Seguridad de pacientes en la asistencia médica              | *             | *                 | *           | *           | *        | *           | *             | *           |
| Administración de inventario/ activos                       | *             |                   |             |             | *        |             | *             | *           |
| Correo de oficina hogareña/ pequeña                         | *             |                   |             | *           |          | *           |               |             |
| Envíos  |               | *                 | *           | *           | *        | *           | *             | *           |
| Admisiones a eventos  | *             |                   |             |             |          |             |               |             |
| Impresiones y gráficos de alta resolución                   |               |                   |             | *           | *        | *           | *             | *           |
| Etiquetado de mantenimiento de automóviles/cambio de aceite | *             |                   |             | *           |          | *           |               |             |
| Etiquetado de fórmulas médicas                              | *             |                   |             | *           | *        | *           | *             | *           |
| Etiquetado de cumplimiento                                  |               | *                 | *           | *           | *        | *           | *             | *           |
| Seguimiento de activos                                      |               | *                 | *           | *           | *        | *           | *             | *           |
| Control de inventario                                       |               | *                 | *           | *           | *        | *           | *             | *           |
| Administración de documentos                                |               | *                 | *           | *           | *        | *           | *             | *           |
| Impresión de recibos/cupones                                | *             |                   |             |             |          |             |               |             |

- **SERIE TTP-247 – LA MEJOR IMPRESORA DE TRANSFERENCIA TÉRMICA DE ESCRITORIO DEL MUNDO.** Gracias al diseño de motor dual de TSC que permite una capacidad de cintas de 300 metros, las impresoras de etiquetas de escritorio serie TTP-247 proporcionan el tipo de rendimiento de una impresora industrial en un diseño de una impresora de escritorio. Utilizamos los mejores cabezales de impresión, motores y fuentes de alimentación que cualquier otro proveedor de la industria para proporcionar la impresora de transferencia térmica de escritorio más rápida, confiable y duradera del mundo.

### CARACTERÍSTICAS PRINCIPALES

- Utilización de cintas de 300 metros
- Diseño de motor doble impulsado por engranajes
- Velocidad de impresión de hasta 177,8 mm (7") por segundo



| Modelo  | Resolución | Ancho de impresión máximo | Longitud de impresión máxima | Velocidad de impresión máxima | Dimensiones (ancho x alto x profundidad) | Peso   |
|---------|------------|---------------------------|------------------------------|-------------------------------|--|--------|
| TTP-247 | 203 DPI    | 4,25"                     | 90"                          | 7 IPS                         | 213 mm x 188 mm x 314 mm                 | 2,8 kg |
| TTP-345 | 300 DPI    | 4,17"                     | 40"                          | 5 IPS                         | 8,39" x 7,40" x 12,36"                   |        |

- **SERIE TA210 – IMPRESORA DE TRANSFERENCIA TÉRMICA DE ESCRITORIO ASEQUIBLE, DE ÚLTIMA GENERACIÓN Y CINTA DE 300 METROS.** La serie TA210 reinventa la definición de valor para las impresoras de etiquetas de escritorio de bajo costo. Posee dos motores resistentes e impulsados por engranajes capaces de admitir cintas de gran capacidad de 300 metros y rollos grandes de etiquetas dentro de su elegante diseño.

### CARACTERÍSTICAS PRINCIPALES

- Diseño de motor doble impulsado por engranajes
- Suministro de medios interno OD de 5" con soporte de medios externo opcional admite rollos de etiquetas OD de 8,4" en núcleos de 3"
- Mecanismo de impresión para aplicaciones de kiosco



| Modelo | Resolución | Ancho de impresión máximo | Longitud de impresión máxima | Velocidad de impresión máxima | Dimensiones (ancho x alto x profundidad) | Peso    |
|--------|------------|---------------------------|------------------------------|-------------------------------|--|---------|
| TA210  | 203 DPI    | 4,25"                     | 110"                         | 5 IPS                         | 224 mm x 186 mm x 294 mm                 | 2,45 kg |
| TA310  | 300 DPI    | 4,09"                     | 40"                          | 4 IPS                         | 8,82" x 7,32" x 11,57"                   |         |

- **TTP-244 PRO – IMPRESORA DE TRANSFERENCIA TÉRMICA DE ESCRITORIO ASEQUIBLE Y DE CINTA DE 300 METROS.** La impresora TTP-244 Pro es la única solución económica que ofrece un suministro de cintas de 300 metros, un procesador potente, gran cantidad de memoria, fuentes internas ampliables y las emulaciones de lenguajes de impresoras de códigos barras más populares del mundo en un diseño compacto.

### CARACTERÍSTICAS PRINCIPALES

- Diseño de motor doble impulsado por engranajes
- Suministro de cintas de 300 metros en un núcleo de 1" (lado recubierto hacia afuera)
- Suministro de medios interno OD de 4,3", el desenrollador de medios externo opcional admite rollos de etiquetas OD de 8,4" en núcleos de 1" o 3"



| Modelo      | Resolución | Ancho de impresión máximo | Longitud de impresión máxima | Velocidad de impresión máxima | Dimensiones (ancho x alto x profundidad)           | Peso   |
|-------------|------------|---------------------------|------------------------------|-------------------------------|--|--------|
| TTP-244 PRO | 203 DPI    | 4,09"                     | 90"                          | 5 IPS                         | 232 mm x 156 mm x 288 mm<br>9,13" x 6,14" x 11,34" | 2,5 kg |

- **SERIE TTP-243 PRO – IMPRESORAS DE TRANSFERENCIA TÉRMICA DE ESCRITORIO DE CINTA DE 300 METROS.** Las impresoras de escritorio de la serie TTP-243 original de TSC han obtenido una reputación como las impresoras más resistentes y durables de su clase. La serie TTP-243 Pro incorpora las mismas características, además de componentes electrónicos nuevos y vanguardistas, lo que permite un mayor rendimiento en una plataforma de nivel básico.

### CARACTERÍSTICAS PRINCIPALES

- Motor de impresión doble
- Capacidad para cinta de hasta 300 metros (984 pies)
- Capacidad para etiquetas OD de hasta 214 mm (8,4")



| Modelo       | Resolución | Ancho de impresión máximo | Longitud de impresión máxima | Velocidad de impresión máxima | Dimensiones (ancho x alto x profundidad)           | Peso   |
|--------------|------------|---------------------------|------------------------------|-------------------------------|--|--------|
| TTP-243 PRO  | 203 DPI    | 4,09"                     | 90"                          | 3 IPS                         | 232 mm x 156 mm x 288 mm<br>9,13" x 6,14" x 11,34" | 2,5 kg |
| TTP-342 PRO  | 300 DPI    | 4,09"                     | 40"                          | 2 IPS                         |  |        |
| TTP-243E PRO | 203 DPI    | 4,09"                     | 90"                          | 3 IPS                         |  |        |

## » TSC IMPRESORAS MÓVILES

### IMPRESORAS MÓVILES

#### ■ ALPHA-2R – LA IMPRESORA MÓVIL MÁS PEQUEÑA.

La impresora Alpha-2R es cómoda, fácil de usar, ligera y capaz de trabajar con cualquier aplicación de impresión móvil en la que se necesite acceder a recibos y etiquetas rápidos y sencillos. Está diseñada para entornos difíciles y soporta una caída de 1,2 metros (5 pies) o de 2 meros (6,5 pies) con la carcasa protectora opcional. La impresora Alpha-2R se puede conectar a través de comunicación cableada o inalámbrica, lo que facilita la impresión y digitalización en cualquier lugar.

#### CARACTERÍSTICAS PRINCIPALES

- La impresora es compatible con Energy Star 2.0 y tiene una batería de ion-litio de 1620 mAh de gran capacidad con una autonomía de hasta 17 horas de uso por carga
- La capacidad de soportes más grande en el mercado de recibos de 2" admite un rollo de recibos con una anchura de 58 mm y en diámetro exterior de 50 mm
- WiFi CERTIFIED™

| Modelo   | Resolución | Ancho de impresión máximo | Longitud de impresión máxima | Velocidad de impresión máxima | Dimensiones (ancho x alto x profundidad)             | Peso    |
|----------|------------|---------------------------|------------------------------|-------------------------------|--|---------|
| ALPHA-2R | 203 DPI    | 1,89"                     | 90"                          | 4 IPS                         | 89,3 mm x 134,5 mm x 56,5 mm<br>3,52" x 5,3" x 2,22" | 0,35 kg |

#### ■ ALPHA-3R – SIMPLIFIQUE SUS NECESIDADES DIARIAS DE IMPRESIÓN MÓVIL.

La Alpha-3R es una impresora comfortable y liviana, capaz de trabajar en cualquier aplicación móvil de impresión donde necesite simplemente recibos o algunos tipos de etiquetas en demanda. Al contar con unas de las capacidades de medios más grandes de su clase y una batería recargable de larga duración, podrá dedicar más tiempo al trabajo y menos tiempo al mantenimiento.

#### CARACTERÍSTICAS PRINCIPALES

- Gran capacidad de papel para reducir la frecuencia de cambio de rollos de papel
- Procesador de alta velocidad y amplia memoria para velocidades rápidas de impresión de hasta 4" (102 mm) por segundo
- Permanece más de 12 horas imprimiendo recibos o algunos tipos de etiquetas con una sola carga de batería

| Modelo   | Resolución | Ancho de impresión máximo | Longitud de impresión máxima | Velocidad de impresión máxima | Dimensiones (ancho x alto x profundidad)         | Peso    |
|----------|------------|---------------------------|------------------------------|-------------------------------|--|---------|
| ALPHA-3R | 203 DPI    | 2,83"                     | 90"                          | 4 IPS                         | 116 mm x 148 mm x 70 mm<br>4,57" x 5,83" x 2,75" | 0,55 kg |

#### ■ ALPHA-4L – RESISTENTE Y CONFIABLE IMPRESIÓN MÓVIL DE ETIQUETAS.

La Alpha-4L está diseñada para ofrecer confiable impresión móvil de etiquetas y documentos en los entornos más exigentes. La impresora cuenta con espacio grande para rollos de etiquetas y una batería recargable de larga duración para minimizar el tiempo de inactividad. Con su estuche opcional la impresora cumple con la clasificación IP54 la cual resiste polvo, agua y caídas de hasta 6 pies.

#### CARACTERÍSTICAS PRINCIPALES

- Reconoce los lenguajes EPL, ZPL, CPCL, TSC Droid APP & SDK, Herramientas WinCE Quick-link & SDK, iOS SDK
- Conexión de cable y comunicaciones inalámbricas disponibles: USB 2.0, RS-232, Bluetooth y 802.11 b/g/n
- Lista para aplicaciones "linerless"

| Modelo   | Resolución | Ancho de impresión máximo | Longitud de impresión máxima | Velocidad de impresión máxima | Dimensiones (ancho x alto x profundidad)           | Peso   |
|----------|------------|---------------------------|------------------------------|-------------------------------|--|--------|
| ALPHA-4L | 203 DPI    | 4,09"                     | 90"                          | 4 IPS                         | 160 mm x 191,6 mm x 79 mm<br>6,30" x 7,54" x 3,11" | 1,1 kg |

### APLICACIONES POR MODELO DE IMPRESORA – IMPRESORAS MÓVILES DE IMPRESIÓN TÉRMICA DIRECTA

|   | ALPHA-2R | ALPHA-3R | ALPHA-4L |
|---|----------|----------|----------|
| Rebaja de precios                             | *        | *        | *        |
| Etiquetado de productos                       | *        | *        | *        |
| Seguridad de pacientes en el sector sanitario | *        | *        |          |
| Administración de inventarios y activos       |          |          | *        |
| Transporte                                    | *        | *        | *        |
| Emisión de billetes                           | *        | *        |          |
| Impresión de recibos y cupones                | *        | *        | *        |

| INTERFAZ  | Escritorio               |                |         |             |             |               |                                  |                   |             |                      |           |                         |                         |             | Industrial                           |               |             |                         |                    |                   | Móvil           |              |                   |                 |          |          |          |   |
|---|--------------------------|----------------|---------|-------------|-------------|---------------|----------------------------------|-------------------|-------------|----------------------|-----------|-------------------------|-------------------------|-------------|--------------------------------------|---------------|-------------|-------------------------|--------------------|-------------------|-----------------|--------------|-------------------|-----------------|----------|----------|----------|---|
|   | Térmica directa          |                |         |             |             |               | Transferencia térmica            |                   |             |                      |           |                         |                         |             | Transferencia térmica                |               |             |                         |                    |                   | Térmica directa |              |                   |                 |          |          |          |   |
|   | Serie TDP-225            | Serie TDP-324W | TDP-244 | Serie DA210 | Serie DA220 | Serie TDP-247 | Serie TTP-225                    | Serie TTP-243 Pro | TTP-244 Pro | Serie TA210          | TTP-244CE | Serie TE200             | Serie TE210             | Serie TC200 | Serie TC210                          | Serie TTP-247 | Serie TX200 | Serie ME240             | Serie TTP-246M Pro | Serie TTP-2410MIT | Serie MH240     | Serie MX240P | Serie TTP-2610MIT | Serie TTP-286MT | Alpha-2R | Alpha-3R | Alpha-4L |   |
| RS-232 (Serial)                                   | √                        |                |         | √           | √           | √             | √                                | √                 | √ (F)       | √ (Versión Avanzada) |           | √                       | √                       | √           | √                                    | √             | √           | √                       | √                  | √                 | √               | √            | √                 | √               | √ (E)    | √ (E)    | √ (E)    |   |
| Centronics (Paralel)                              |                          |                |         |             | √           |               | √ (F)                            | √ (F)             | √ (F)       | √ (Versión Avanzada) |           |                         | √                       | √ (F)       | √                                    | √ (F)         | √           | √ (F)                   | √                  | √ (F)             | √ (D)           | √            | √                 | √               |          |          |          |   |
| USB 2.0   | √                        | √              | √       | √           | √           | √             | √                                | √                 | √           | √                    | √         | √                       | √                       | √           | √                                    | √             | √           | √                       | √                  | √                 | √               | √            | √                 | √               | √        | √        | √        |   |
| Ethernet  | √ (D)                    | √              |         | √           | √ (F)       | √ (D)         |                                  |                   | √ (F)       | √ (Versión Avanzada) |           | √                       | √                       | √           | √ (F)                                | √             | √ (F)       | √ (D; Estándar en EMEA) | √                  | √                 | √               | √            | √                 | √               |          |          |          |   |
| Interno Bluetooth                                 |                          |                | √ (F)   | √ (F)       |             |               |                                  |                   |             |                      | √ (F)     |                         |                         |             |                                      |               |             |                         | √ (F)              | √ (D)             |                 |              |                   | √ (F)           | √ (F)    | √        |          |   |
| Host USB  |                          | √ (F)          |         | √           | √ (F)       |               |                                  |                   |             |                      |           | √                       |                         | √           |                                      | √             | √ (F)       | √ (D)                   | √                  | √                 | √ (Estándar x2) | √            | √                 |                 |          |          |          |   |
| 802.11 a/b/g/n inalámbrico (interno)              |                          |                |         | √ (F)       |             |               |                                  |                   |             |                      |           |                         |                         |             |                                      |               |             |                         |                    |                   |                 |              |                   | √ (F)           | √ (F)    | √ (F)    |          |   |
| 802.11 a/b/g/n inalámbrico (ranura para conexión) |                          |                |         |             |             |               |                                  |                   |             |                      |           |                         |                         | √ (D)       |                                      |               |             | √ (D)                   | √ (D)              | √ (U)             | √ (D)           | √ (D)        |                   |                 |          |          |          |   |
| NFC   |                          |                |         |             |             |               |                                  |                   |             |                      |           |                         |                         |             |                                      |               |             |                         |                    |                   |                 |              |                   | √ (F)           |          |          |          |   |
| Lector de tarjetas SD                             |                          | √              |         | √           |             | √ (U)         | √ (U)                            |                   |             |                      |           |                         | √                       | √           | √                                    |               | √           | √ (D; Estándar en EMEA) | √                  |                   |                 | √            | √                 |                 |          |          |          |   |
| Lector de tarjetas microSD                        | √                        | √              |         |             |             | √             |                                  | √                 |             |                      |           |                         |                         |             |                                      | √             |             |                         | √                  | √                 | √               |              |                   |                 |          | √        |          |   |
| GPIO  |                          |                |         |             |             |               |                                  |                   |             |                      |           |                         |                         |             |                                      |               |             | √ (D)                   | √ (F)              | √ (F)             | √ (D)           | √ (F)        | √ (F)             |                 |          |          |          |   |
| Real Time Clock                                   | √                        | √              | √ (F)   | √ (F)       | √ (F)       | √             | √ (Excepto para la TTP-243E Pro) | √                 |             |                      |           | √ (F, Estándar en EMEA) | √ (F, Standard in EMEA) | √ (F)       | √ (TX200, TX300; F, TX600; Estándar) |               | √           | √                       | √                  | √                 | √               | √            | √                 | √               |          |          | √        |   |
| <b>CONTROLADOR DE WINDOWS</b>                     | <b>SISTEMA OPERATIVO</b> |                |         |             |             |               |                                  |                   |             |                      |           |                         |                         |             |                                      |               |             |                         |                    |                   |                 |              |                   |                 |          |          |          |   |
| Windows 2000 profesional                          | √                        | √              | √       | √           | √           | √             | √                                | √                 | √           | √                    | √         | √                       | √                       | √           | √                                    | √             | √           | √                       | √                  | √                 | √               | √            | √                 | √               | √        | √        | √        | √ |
| Windows 2000 Server                               | √                        | √              | √       | √           | √           | √             | √                                | √                 | √           | √                    | √         | √                       | √                       | √           | √                                    | √             | √           | √                       | √                  | √                 | √               | √            | √                 | √               | √        | √        | √        | √ |
| Windows XP Home                                   | √                        | √              | √       | √           | √           | √             | √                                | √                 | √           | √                    | √         | √                       | √                       | √           | √                                    | √             | √           | √                       | √                  | √                 | √               | √            | √                 | √               | √        | √        | √        | √ |
| Windows XP profesional 32 bit                     | √                        | √              | √       | √           | √           | √             | √                                | √                 | √           | √                    | √         | √                       | √                       | √           | √                                    | √             | √           | √                       | √                  | √                 | √               | √            | √                 | √               | √        | √        | √        | √ |
| Windows XP profesional 64 bit                     | √                        | √              | √       | √           | √           | √             | √                                | √                 | √           | √                    | √         | √                       | √                       | √           | √                                    | √             | √           | √                       | √                  | √                 | √               | √            | √                 | √               | √        | √        | √        | √ |
| Windows 2003 server 32 bit                        | √                        | √              | √       | √           | √           | √             | √                                | √                 | √           | √                    | √         | √                       | √                       | √           | √                                    | √             | √           | √                       | √                  | √                 | √               | √            | √                 | √               | √        | √        | √        | √ |
| Windows 2003 server 64 bit                        | √                        | √              | √       | √           | √           | √             | √                                | √                 | √           | √                    | √         | √                       | √                       | √           | √                                    | √             | √           | √                       | √                  | √                 | √               | √            | √                 | √               | √        | √        | √        | √ |
| Windows Vista 32 bit                              | √                        | √              | √       | √           | √           | √             | √                                | √                 | √           | √                    | √         | √                       | √                       | √           | √                                    | √             | √           | √                       | √                  | √                 | √               | √            | √                 | √               | √        | √        | √        | √ |
| Windows Vista 64 bit                              | √                        | √              | √       | √           | √           | √             | √                                | √                 | √           | √                    | √         | √                       | √                       | √           | √                                    | √             | √           | √                       | √                  | √                 | √               | √            | √                 | √               | √        | √        | √        | √ |
| Windows 2008 32 bit                               | √                        | √              | √       | √           | √           | √             | √                                | √                 | √           | √                    | √         | √                       | √                       | √           | √                                    | √             | √           | √                       | √                  | √                 | √               | √            | √                 | √               | √        | √        | √        | √ |
| Windows 2008 64 bit                               | √                        | √              | √       | √           | √           | √             | √                                | √                 | √           | √                    | √         | √                       | √                       | √           | √                                    | √             | √           | √                       | √                  | √                 | √               | √            | √                 | √               | √        | √        | √        | √ |
| Windows 7 32 bit                                  | √                        | √              | √       | √           | √           | √             | √                                | √                 | √           | √                    | √         | √                       | √                       | √           | √                                    | √             | √           | √                       | √                  | √                 | √               | √            | √                 | √               | √        | √        | √        | √ |
| Windows 7 64 bit                                  | √                        | √              | √       | √           | √           | √             | √                                | √                 | √           | √                    | √         | √                       | √                       | √           | √                                    | √             | √           | √                       | √                  | √                 | √               | √            | √                 | √               | √        | √        | √        | √ |
| Windows 8 32 bit                                  | √                        | √              | √       | √           | √           | √             | √                                | √                 | √           | √                    | √         | √                       | √                       | √           | √                                    | √             | √           | √                       | √                  | √                 | √               | √            | √                 | √               | √        | √        | √        | √ |
| Windows 8 64 bit                                  | √                        | √              | √       | √           | √           | √             | √                                | √                 | √           | √                    | √         | √                       | √                       | √           | √                                    | √             | √           | √                       | √                  | √                 | √               | √            | √                 | √               | √        | √        | √        | √ |
| Windows 10 32 bit                                 | √                        | √              | √       | √           | √           | √             | √                                | √                 | √           | √                    | √         | √                       | √                       | √           | √                                    | √             | √           | √                       | √                  | √                 | √               | √            | √                 | √               | √        | √        | √        | √ |
| Windows 10 64 bit                                 | √                        | √              | √       | √           | √           | √             | √                                | √                 | √           | √                    | √         | √                       | √                       | √           | √                                    | √             | √           | √                       | √                  | √                 | √               | √            | √                 | √               | √        | √        | √        | √ |
| <b>CONTROLADOR DE LINUX</b>                       | <b>SISTEMA OPERATIVO</b> |                |         |             |             |               |                                  |                   |             |                      |           |                         |                         |             |                                      |               |             |                         |                    |                   |                 |              |                   |                 |          |          |          |   |
| Linux 32 bit                                      | √                        | √              | √       | √           | √           | √             | √                                | √                 | √           | √                    | √         | √                       | √                       | √           | √                                    | √             | √           | √                       | √                  | √                 | √               | √            | √                 | √               | √        | √        | √        | √ |
| Linux 64 bit                                      | √                        | √              | √       | √           | √           | √             | √                                | √                 | √           | √                    | √         | √                       | √                       | √           | √                                    | √             | √           | √                       | √                  | √                 | √               | √            | √                 | √               | √        | √        | √        | √ |
| <b>CONTROLADOR DE MAC</b>                         | <b>SISTEMA OPERATIVO</b> |                |         |             |             |               |                                  |                   |             |                      |           |                         |                         |             |                                      |               |             |                         |                    |                   |                 |              |                   |                 |          |          |          |   |
| OS  | √                        | √              | √       | √           | √           | √             | √                                | √                 | √           | √                    | √         | √                       | √                       | √           | √                                    | √             | √           | √                       | √                  | √                 | √               | √            | √                 | √               | √        | √        | √        | √ |

\* (U): Usaurio, (D): Distrib., (F): Opcion Fabrica

# LÍNEAS COMPLETAS DE SOBREMESA, INDUSTRIALES Y MÓVILES



# La elección más inteligente para etiquetado, seguimiento y trazabilidad



## Asia Pacífico

### TAIWÁN (SEDE CENTRAL CORPORATIVA)

#### TSC Auto ID Technology Co., Ltd.

9F., Núm. 95, Minquan Rd., distrito de Xindian  
Nueva Ciudad de Taipei 231  
Taiwán (República de China)

Tel: +886 2 2218 6789

Correo electrónico: apac\_sales@tscprinters.com

Asistencia técnica: apac\_support@tscprinters.com

### TAIWÁN (PLANTA DE LI ZE)

#### TSC Auto ID Technology Co., Ltd.

Núm. 35, Sec. 2, Ligong 1st Rd.  
Municipio de Wujie, Condado de Yilan 268  
Taiwán (República de China)

Tel: +886 3 990 6677

Correo electrónico: apac\_sales@tscprinters.com

Asistencia técnica: apac\_support@tscprinters.com

## CHINA

### Tianjin TSC Auto ID Technology Co., Ltd.

2F., Núm. 165, Huang Hai Rd.  
Área de Desarrollo Económico y Tecnológico de Tianjin  
Tianjin 300457  
China

Tel: +86 22 5981 6661

Correo electrónico: apac\_sales@tscprinters.com

Asistencia técnica: china\_support@tscprinters.com

## INDIA

### Oficina representativa de TSC en India

Office No. 711-B, 7th Floor,  
Damji Shamji Corporate Square,  
Pantnagar, G. A. Link Road,  
Ghatkoper (East) – 400 075  
Mumbai  
India

Tel: +91 2267 082 465

Correo electrónico: apac\_sales@tscprinters.com

Asistencia técnica: apac\_support@tscprinters.com

## COREA

### Oficina representativa de TSC en Corea

#1003, 53, Digital-ro 31gil, Guro-ro, Seoul,  
Korea (E&C Dream Venture Tower 5th)

Tel: +82 2 852 3322

Correo electrónico: apac\_sales@tscprinters.com

Asistencia técnica: apac\_support@tscprinters.com

## América

### ESTADOS UNIDOS (OFICINA CORPORATIVA)

#### TSC Auto ID Technology America Inc.

3040 Saturn Street Suite #200,  
Brea, CA 92821

Tel: +1 657 258 0808

Correo electrónico: americas\_sales@tscprinters.com

Asistencia técnica: americas\_support@tscprinters.com

## MÉXICO

### Oficina representativa de TSC México

Calle Químicos 5061  
Col. Jardines De Guadalupe  
Zapopan, Jalisco CP 45030  
México

Tel: 1 52 (33) 3673 1406

Correo electrónico: americas\_sales@tscprinters.com

Asistencia técnica: latintechsupport@tscprinters.com

## BRASIL

### Oficina representativa de TSC Brasil

Avenida da Liberdade 1000, Cj 1913 – Liberdade  
Sao Paulo-SP  
Brasil

Tel: +55 (11) 3554 7225

Correo electrónico: americas\_sales@tscprinters.com

Asistencia técnica: americas\_support@tscprinters.com

## Europa, Medio Oriente y África

### ALEMANIA (OFICINA CORPORATIVA)

#### TSC Auto ID Technology EMEA GmbH

Georg-Wimmer-Ring 8b  
85604 Zorneding  
Alemania

Tel: +49 (0) 8106 37979 000

Correo electrónico: emea\_sales@tscprinters.com

Asistencia técnica: emea\_support@tscprinters.com

## RUSIA

### TSC Auto ID Technology EMEA GmbH

19 Leninskaya Sloboda St.  
115280 Moscow  
Rusia

Tel: +7 495 249 9017

Correo electrónico: emea\_sales@tscprinters.com

Asistencia técnica: emea\_support@tscprinters.com

## MEDIO ORIENTE

### TSC Auto ID Technology ME Ltd, FZE

DAFZA  
Edificio 7WA/ Ala Oeste  
Número de oficina: G009  
Dubai, Emiratos Árabes Unidos

Tel: +971 4 2533 069

Correo electrónico: emea\_sales@tscprinters.com

Asistencia técnica: emea\_support@tscprinters.com



AVAILABLE THROUGH:

