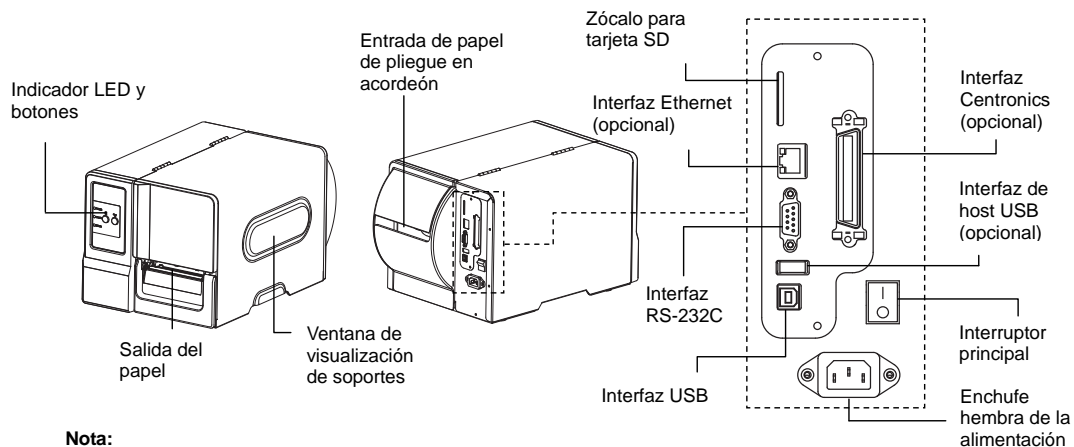
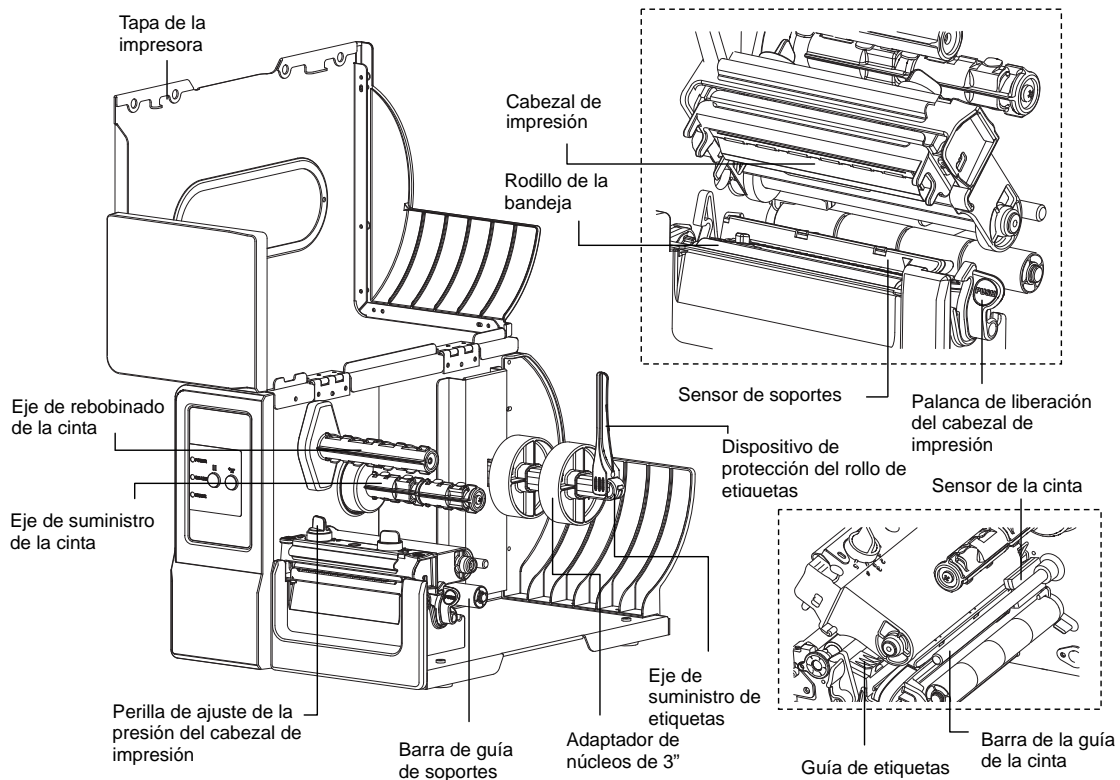


Guía de instalación rápida

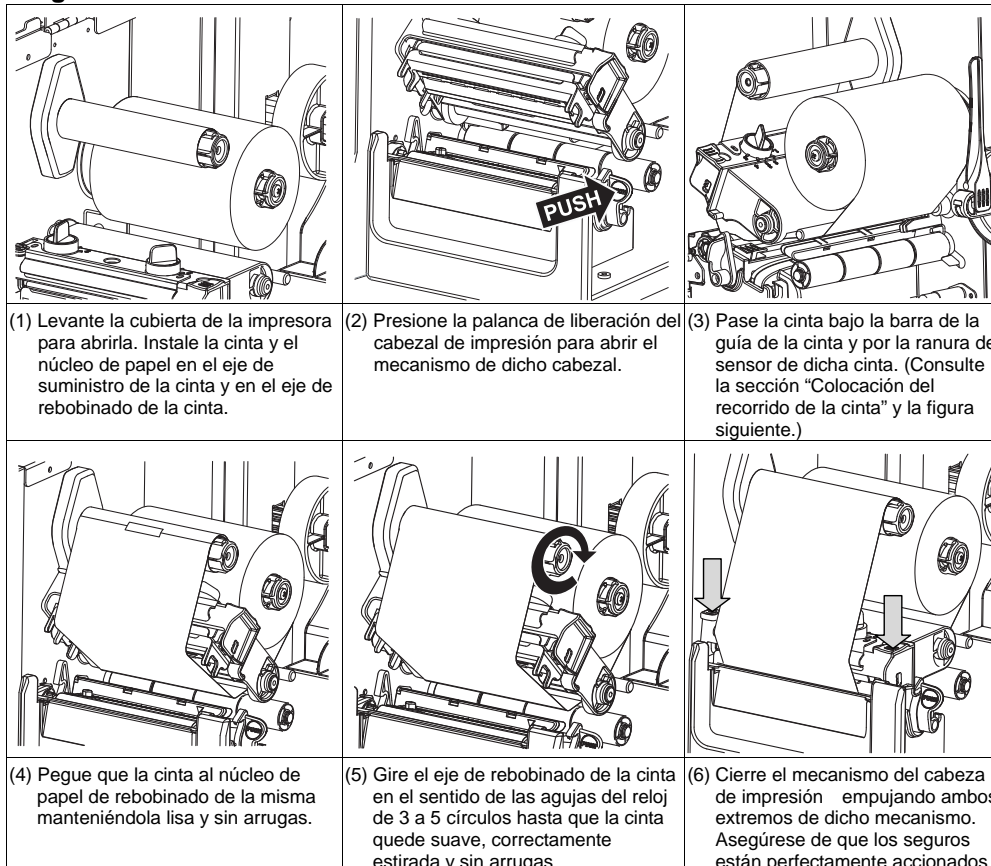
Información general de la impresora



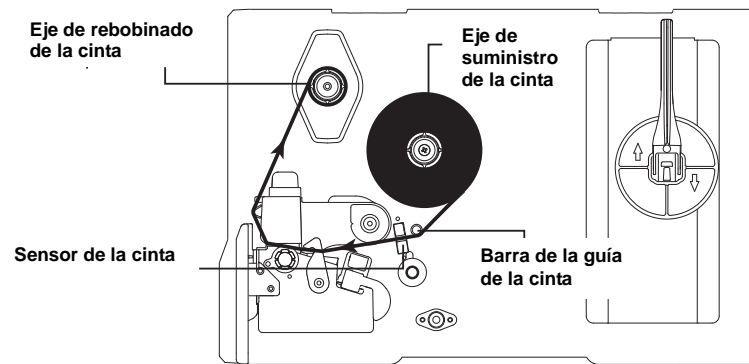
Nota:
La imagen de la interfaz es solamente para referencia. Consulte las especificaciones del producto para conocer la disponibilidad de las interfaces.



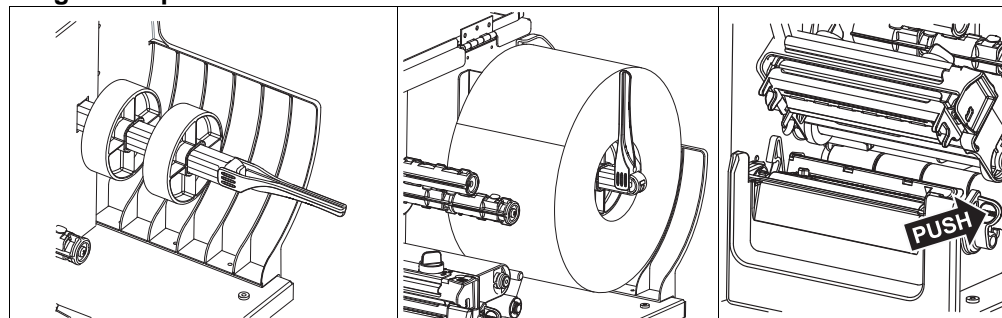
Carga de la cinta



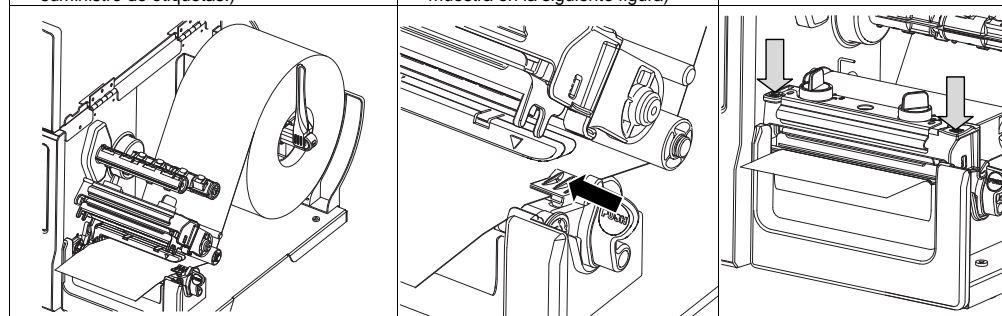
* Colocación del recorrido de la cinta



Carga de soportes

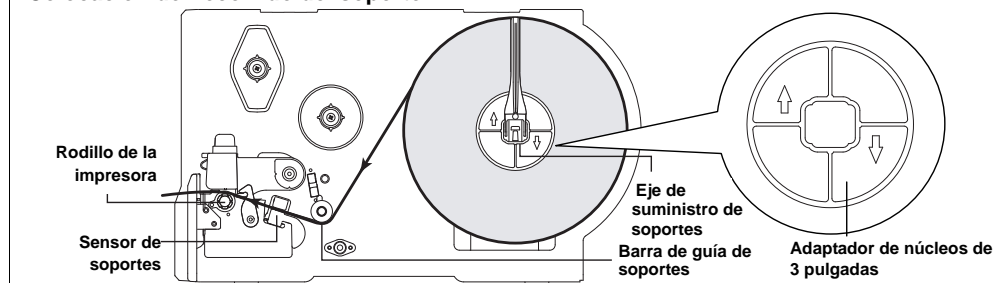


- (1) Levante la cubierta de la impresora para abrirla. Mueva el dispositivo de protección del rollo de etiquetas horizontalmente hasta el final del eje para etiquetas y, a continuación, tire hacia abajo del dispositivo de protección del rodillo de etiquetas. (Si el núcleo de papel es de 1 pulgada, quite los adaptadores de núcleos de 3 pulgadas del suministro de etiquetas.)
- (2) Coloque el rollo de soportes en el eje de suministro de etiquetas. Levante el dispositivo de protección del rollo de etiquetas. (Cuando inserte el adaptador de núcleos de 3 pulgadas en el eje, asegúrese de hacerlo en la dirección de la flecha que se muestra en la siguiente figura)
- (3) Presione la palanca de liberación del cabezal de impresión para abrir el mecanismo de dicho cabezal.



- (4) Tire del extremo delantero de la etiqueta a través de la barra de guía de soportes pasado el sensor de soportes y coloque el extremo principal de las etiquetas en el rodillo de la bandeja. (Consulte la sección "Colocación del recorrido del soporte" y la figura siguiente.)
- (5) Ajuste la guía de etiquetas para que encaje en la anchura de la etiqueta.
- (6) Cierre el mecanismo del cabezal de impresión empujando ambos extremos de dicho mecanismo y asegurándose de que los cierres estén correctamente situados.

* Colocación del recorrido del soporte

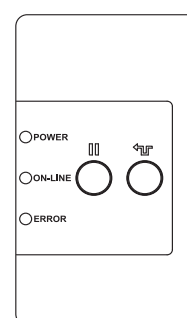


- (7) Establezca el tipo de sensor de soportes y calibre el sensor seleccionado. (Consulte la sección "Herramienta de diagnóstico" en la página de enfrente para calibrar el sensor.)
Nota: Vuelva a calibrar el sensor de marcas negras y espacios cuando cambie el soporte. La ubicación del sensor está marcada con un triángulo ▽ en el alojamiento del sensor.

* Para obtener más información y conocer más funciones de esta impresora, consulte el manual del usuario que se incluye dentro del disco CD.

* Las especificaciones, los accesorios, las piezas y los programas están sujetos a cambios sin previo aviso.

Panel de control



LED	Estado	Indicación	Botones	Función
ENCENDIDO/ APAGADO	Apagado	Impresora apagada		Botón PAUSAR: Pausa o reanuda la impresión
	Encendido	Impresora encendida		
EN LÍNEA	Encendido	La impresora está lista.		Botón ALIMENTACIÓN: Avanza una etiqueta
	Intermitente	Impresora en pausa La impresora está descargando datos		
ERROR	Apagado	La impresora está lista.		
	Encendido	Carro abierto o error del módulo de corte		
	Intermitente	Sin papel, atasco de papel o sin cinta		

Herramienta de diagnóstico

La utilidad Diagnostic Tool (Herramienta de diagnósticos) de TSC es una herramienta integrada que incorpora funciones que permiten explorar el estado y configuración de una impresora, cambiar la configuración de una impresora, descargar gráficos, fuentes y firmware, crear una fuente de mapa de bits de impresora y enviar comandos adicionales a una impresora. Con la ayuda de esta versátil herramienta, puede revisar el estado y configuración de la impresora en un instante, lo que facilita enormemente la resolución de problemas y otras anomalías.

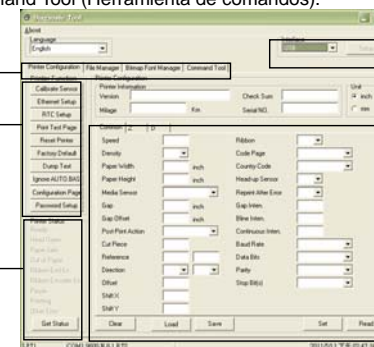
Iniciar Diagnostic Tool (Herramienta de diagnósticos):

- (1) Haga doble clic en el icono de "Diagnostic Tool" ([Diagnostic Tool](#)) (Herramienta de diagnósticos) para iniciar el software.
- (2) La herramienta Diagnostic Tool (Herramienta de diagnósticos) consta de cuatro funciones: Printer Configuration (Configuración de impresora), File Manager (Administrador de archivos), Bitmap Font Manager (Administrador de fuentes de mapa de bits) y Command Tool (Herramienta de comandos).

Ficha de funciones

Funciones de la impresora

Estado de la impresora



Interfaz

Configuración de la impresora

- (3) El grupo de Printer Functions (funciones de la impresora) proporciona las opciones siguientes:

Función	Descripción
Printer Function Calibrate Sensor	Calibra el sensor especificado en el campo Media Sensor (Sensor de soportes) del grupo Printer Setup (Configuración de la impresora).
Ethernet Setup	Configura la dirección IP, la máscara de subred y la puerta de enlace para la interfaz Ethernet integrada.
RTC Setup	Sincroniza el reloj de tiempo real de la impresora con su PC.
Print Test Page	Imprime una página de prueba.
Reset Printer	Reinicia la impresora.
Factory Default	Inicializa la impresora y restaura los valores predeterminados de fábrica.
Dump Text	Para activar el modo Volcado de la impresora.
Ignore AUTO.BAS	Pasa por alto la descarga del programa AUTO.BAS.
Configuration Page	Imprime la página de configuración.
Password Setup	Establece la contraseña para proteger la configuración