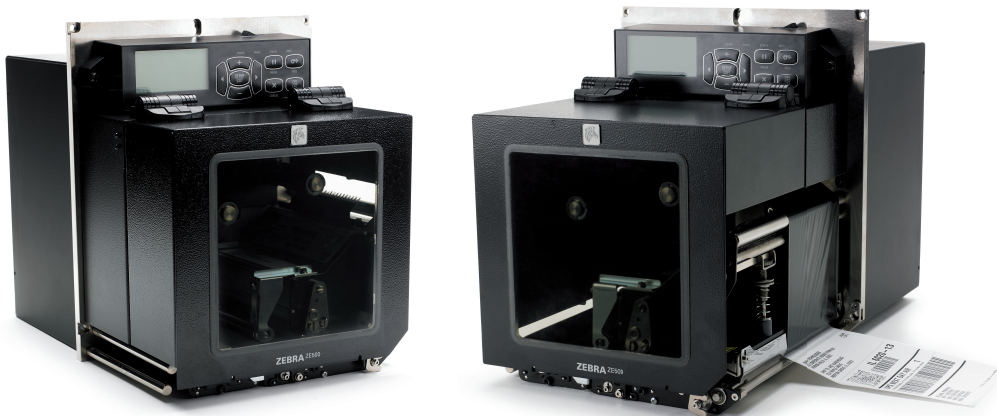




Unidad de impresión Zebra® ZE500™ Series



SEE MORE. DO MORE.



Diseño innovador, más ventajas

La nueva ZE500 Series es un concepto innovador de unidad de impresión para aplicadores OEM. Siguiendo exhaustivas consultas con nuestros clientes, el diseño se centra en la facilidad de utilización, integración y mantenimiento. Construida pensando en el cliente, la unidad de impresión ZE500 está diseñada para permitir que las aplicaciones críticas de impresión + aplicación funcionen sin interrupciones.

El elegante diseño de la ZE500 también simplifica el mantenimiento y reduce espectacularmente los tiempos de inactividad. Los tres rodillos se pueden cambiar en pocos minutos, sin necesidad de acceder a la parte electrónica de la impresora. El cabezal de impresión de apertura ancha simplifica la limpieza y la sustitución, mientras que el sistema de accionamiento modular de cambio

rápido reduce el tiempo de reparación de la impresora. Las funciones ampliadas de RFID ofrecen mayores prestaciones de trazabilidad para la mejora de la eficiencia operativa.

Operaciones rutinarias como cambiar la cinta resultan sencillas (e idénticas para ambos anchos de impresión). La nueva pantalla gráfica puede desconectarse y girarse, lo que permite una colocación más flexible que mejora la facilidad de uso y la integración.

La experiencia del usuario se ha mejorado mucho: el diseño permite su integración fácil con los equipos de impresión + aplicación, y además tiene mejor resistencia frente al polvo y el agua. Los puertos con conectividad expandida y el control mejorado del software del puerto para el aplicador, proporcionan mayor flexibilidad de integración.

Ideal para aplicaciones de impresión + aplicación en productos, embalajes, cajas y palets en:

- Fabricación y almacenes
- Automoción
- Productos farmacéuticos
- Alimentación y refrescos
- Salud y belleza

Obtengan el máximo de su impresora Zebra: ¡cárguenla con consumibles originales Zebra!

Zebra ofrece una amplia gama de consumibles para las unidades de impresión ZE500 Series, todos fabricados con elevados estándares y adecuados para gran variedad de aplicaciones.

- Fabricados exclusivamente para las impresoras Zebra
- Probados en laboratorio, para obtener las prestaciones óptimas
- Comprobados para minimizar el desgaste por uso en los cabezales de impresión

Para más información, visiten www.zebra.com





MPI

RESUMEN DE ESPECIFICACIONES*

UNIDAD DE IMPRESIÓN ZEBRA ZE500 SERIES

Características estándar

- Métodos de impresión: transferencia térmica o térmica directa
- Orientación: para derecha o para izquierda
- Construcción industrial, completamente metálica
- 16MB SDRAM; 64 MB flash
- Interfaz para aplicador
- Sensores del material por transparencia y por reflexión
- Element Energy Equalizer (E³™) multinivel, para la mejor calidad de impresión
- Reloj en tiempo real
- Pantalla giratoria
- ZPL II™ – lenguaje universal de las impresoras Zebra

Especificaciones de la impresora

ZE500-4™:

Anchura máxima de impresión

- 104 mm

Especificaciones del material

- Anchura de etiqueta y soporte: 16 mm a 114 mm
- Longitud mínima con retroalimentación: 13 mm
- Longitud mínima sin retroalimentación: 6,5 mm
- Longitud mínima en modo flujo: 6,5 mm
- Longitud máxima: 990 mm
- Longitud máxima de impresión de material continuo: 3.810 mm
- Anchura de la cinta: 25,4 mm a 107 mm

Resolución

- 8 puntos/mm (203 ppp) o 12 puntos/mm (300 ppp)

Velocidad máxima de impresión

- 305 mm por segundo (203 y 300 ppp)

ZE500-6™:

Anchura máxima de impresión

- 168 mm

Especificaciones del material

- Anchura de etiqueta y soporte siliconado: 76 mm a 180 mm
- Longitud mínima con retroalimentación: 76 mm
- Longitud mínima sin retroalimentación: 25,4 mm
- Longitud mínima en modo flujo: 25,4 mm
- Longitud máxima: 990 mm
- Longitud máxima de impresión de material continuo: 3.810 mm
- Anchura de la cinta: 76 mm a 180 mm

Resolución

- 8 puntos/mm (203 ppp) o 12 puntos/mm (300 ppp)

Velocidad máxima de impresión

- 305 mm por segundo (con 203 ppp)
- 254 mm por segundo (300 ppp)

RFID (solo ZE500-4):

- Admite identificadores compatibles con UHF EPC Gen 2 V1.2/ ISO 18000-6C
- Imprime y codifica identificadores de nivel de artículos con escasa separación entre sí
- Configuración de energía de RFID apta para la gama más amplia de identificadores
- Herramientas de supervisión de trabajos RFID que controlan el rendimiento de RFID
- Los comandos RFID ZPL® proporcionan compatibilidad con las impresoras RFID de Zebra ya existentes
- Compatibilidad con la serialización basada en circuito impreso multifabricante estándar del sector (MCS)
- Admite bloqueo permanente de memoria de usuario compatible con ATA Spec 2000
- Lector/codificador RFID ThingMagic® integrado

Características de los materiales

Etiquetas

Grosor del material (etiqueta y soporte)

- ZE500-4: 0,135 mm a 0,254 mm
- ZE500-6: 0,076 mm a 0,305 mm

Tipos de material

- En continuo, troquelado o con marca negra

Cintas de transferencia

Tamaño máximo de bobina

- 101,6 mm D.E., en un eje de 25,4 mm D.E.

Longitud estándar

- Capacidad para 600 m

Características de funcionamiento

Entorno

- Temperatura de trabajo: 0° C a 40° C
- Temp. de almacenado: -40° C a 71° C
- Humedad en funcionamiento: H.R. 20% a 95% sin condensación
- Humedad en almacén: H.R. 5% a 95% sin condensación

Características eléctricas

- Fuente de alimentación eléctrica universal con corrección de factor 90–264 VAC, 47–63 Hz

Conectividad

- Puerto paralelo: Compatible Centronics®
- Interfaz serie: RS-232
- USB 2.0
- ZebraNet 10/100 interno
- Interfaz para aplicadores con conector DB-15F
- Servidor de impresión opcional ZebraNet b/g

Homologaciones

- VCCI, CCC
 - Estándares homologados: IEC 60950-1; EN 55022, Class A; EN 55024; EN 61000-3-2, 3-3
 - Marcas de identificación de productos: NRTL; CE; FCC A; ICES-003; VCCI; C-Tick; CCC; NOM; Gost-R; S-Mark; KCC; BSMI

Características físicas

ZE500-4:

- Anchura: 245 mm
- Profundidad: 379 mm
- Altura: 300 mm
- Peso: 15,4 kg

ZE500-6:

- Anchura: 245 mm
- Profundidad: 438 mm
- Altura: 300 mm
- Peso: 17,3 kg

Fuentes/Gráficos/Simbologías

Fuentes y conjuntos de caracteres

- Solución de Impresión Global Zebra incluyendo Unicode™
- Fuente estándar Swiss 721
- Las fuentes bitmap de la A a la H y los símbolos GS son ampliables hasta 10 veces, altura y anchura independiente
- La fuente escalable suavizada Ø (CG Triumvirate™ Bold Condensed) es ampliable punto-por-punto, altura y anchura independientes
- Caracteres Internacionales IBM® Code Page 850
- Contiene UFST® de Agfa Monotype Corporation
- Soporte en firmware para fuentes cargables TrueType™
- Fuentes adicionales disponibles

Características para gráficos

- Soporta tipos de letra y gráficos definidos por el usuario – incluidos logotipos personalizados

Simbologías de código de barras

- Soporta todos los códigos de barras lineales y 2D

Soluciones ZebraLink™

Software

- ZebraDesigner™ Pro
- ZebraNet Bridge Enterprise
- ZBI 2.0™ ZBI-Developer™

Firmware

- ZPL II
- Web View
- Alert
- ZBI 2.0



Oficina Regional

Planta baja, Edificio Ática 7, Calle Vía de las Dos Castillas 32, 28224 Pozuelo de Alarcón, Madrid, España
Tel: +34 (0)91 799 2881 **Fax:** +34 (0)91 799 2882 **E-mail:** spain@zebra.com **Web:** www.zebra.com

Otras ubicaciones en EMEA

Sede Central EMEA: Reino Unido

Europa: Alemania, Francia, Holanda, Italia, Polonia, Rusia, Suecia, Turquía **Oriente Medio & África:** Dubai, África del Sur

*Especificaciones sujetas a modificaciones sin previo aviso.

©2014 ZIH Corp. Element Energy Equalizer, E³, ZBI 2.0, ZBI-Desarrollador, Zebra Developer, la representación de la cabeza Zebra, ZebraDesigner, ZebraLink, ZebraNet, ZPL II y todos los nombres y números de productos son marcas comerciales de Zebra, y pueden ser marcas registradas de ZIH Corp, en ciertas jurisdicciones. Todos los derechos reservados. Unicode es una marca comercial de Unicode, Inc. CG Triumvirate y UFST son marcas comerciales de Monotype Imaging, Inc. y pueden estar registradas en ciertas jurisdicciones. TrueType es una marca comercial de Apple Inc. IBM es una marca comercial registrada de International Business Machines Corporation en los Estados Unidos, otros países, o ambos. Centronics es una marca registrada de Centronics Data Computer Corporation. Todas las demás marcas son propiedad de sus respectivos dueños.